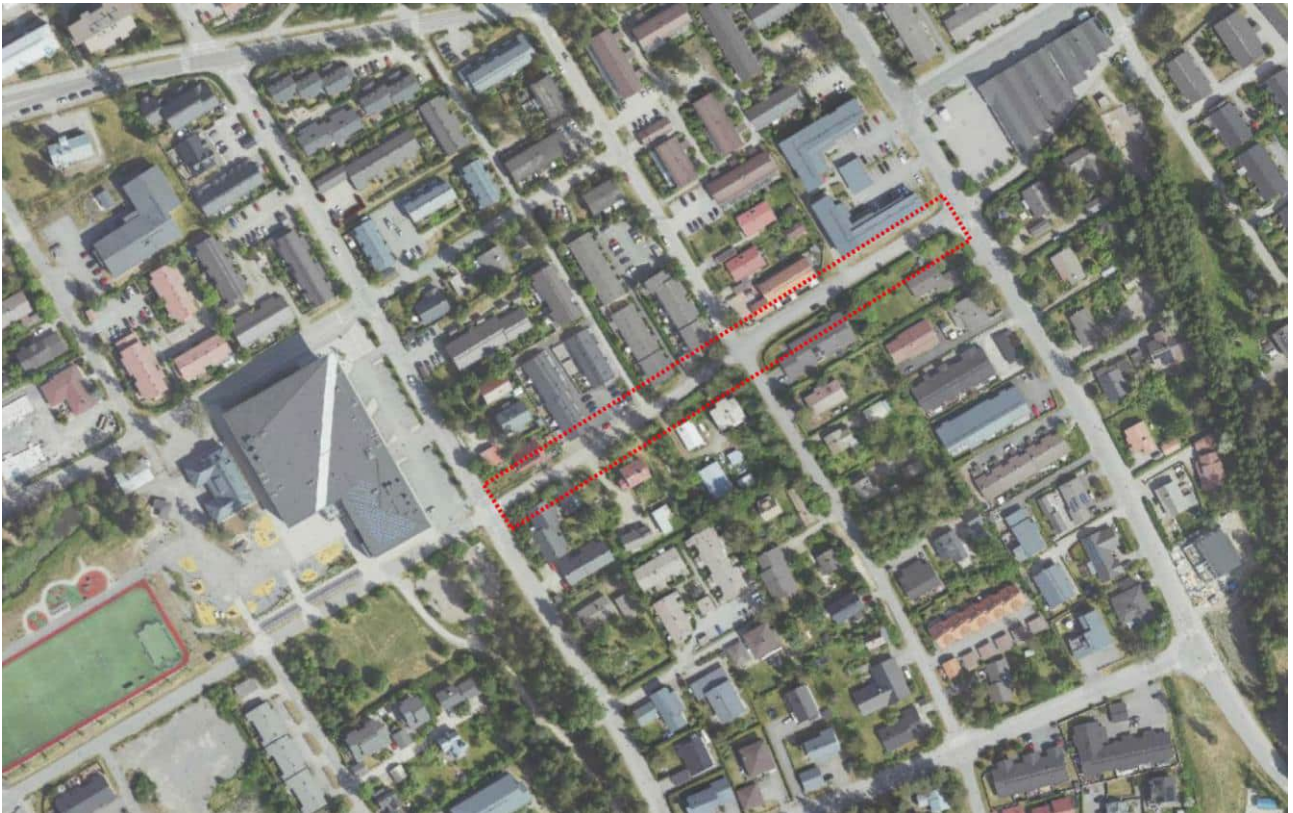


Kinnarinpolku

Asemakaavan selostus

JARDno-2024-1349
Kaavatunnus 050022



Vireilletulo ja kaavaluonnos, kuuleminen kirjeellä (MRA 30§)
Asemakaavaehdotuksen hyväksyminen nähtäville
Asemakaavaehdotus julkisesti nähtävänä (MRL 65§ ja MRA 27§)
Kaupunkikehityslautakunta hyväksynyt

13.9. – 4.10.2024
Asemakaava-arkkitehti 8.10.2024 § 1
14. – 27.10.2024
pvm §

Sisällys

1 Perus- ja tunnistetiedot	3
Tunnistetiedot	3
Kaavan nimi ja tarkoitus	3
Kaava-alueen sijainti	3
Luettelo selostuksen liiteasiakirjoista	2
2 Tiivistelmä	3
2.1 Kaavaprosessin vaiheet	3
2.2 Asemakaava	4
2.3 Asemakaavan toteuttaminen	4
3 Lähtökohdat	4
3.1 Selvitys suunnittelualueen oloista	4
4 Asemakaavan suunnittelun vaiheet	6
4.1 Suunnittelun tarve ja käynnistäminen sekä sitä koskevat päätökset	6
4.2 Osallistuminen ja yhteistyö	6
5 Asemakaavan kuvaus	7
5.1 Asemakaavan tavoitteet.....	7
5.2 Aluevaraukset	7
5.3 Kaavan vaikutukset.....	7
5.4 Kaavamerkinnot ja -määräykset	7
6 Asemakaavan toteutus	7

Luettelo selostuksen liiteasiakirjoista

1. Asemakaavakartta ja -määräykset
2. Asemakaavan seurantalomake

1 Perus- ja tunnistetiedot

Tunnistetiedot

KINNARINPOLKU, asemakaavan muutos
JARdno-2024-1349
Kaavatunnus 050022

Kaavan nimi ja tarkoitus

KINNARINPOLKU

Asemakaavan muutos koskee 5. kaupunginosan eli Kinnari yleiselle jalankululle varattua katualuetta (Kinnarinpolku Metsolantien ja Ylänkötien välillä).

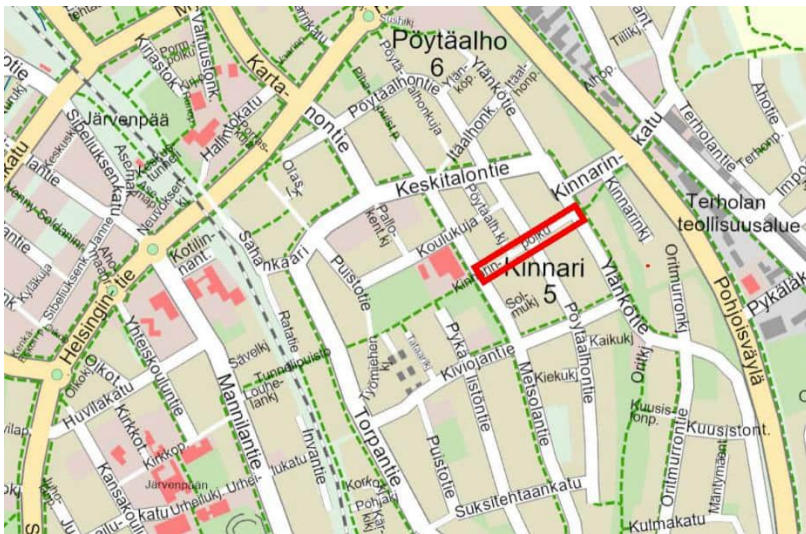
Asemakaavan muutoksella muodostuu 5. kaupunginosaan eli Kinnari jalankululle ja polkupyöräilylle varattua katua, jolla tontilleajo on sallittu.

Laatija: Järvenpään kaupunki, Kaupunkikehitys, Kaavoitus ja liikenne

Yhteyshenkilö: Erityisasiantuntija Terttu-Elina Wainio, PL 41, 04401 JÄRVENPÄÄ, puhelin 040 315 2353, sähköposti etunimi.sukunimi@jarvenpaa.fi

Kaava-alueen sijainti

Kaava-alue sijaitsee vajaan kilometrin päässä keskustasta.



Kaava-alueen sijainti opaskartalla.

2 Tiivistelmä

2.1 Kaavaprosessin vaiheet

Vireilletulosta ilmoittaminen ja luonnosvaiheen kuuleminen kirjeellä
Viranhaltijapäätös nähtävillepanosta
Asemakaavaehdotus julkisesti nähtävänä MRL 65§ ja MRA 27§
Kaupunkikehityslautakunta hyväksynyt

13.9. – 4.10.2024
8.10.2024 § 1
14. – 27.10.2024
pvm §

2.2 Asemakaava

Asemakaavassa muodostetaan jalankululle ja polkupyöräilylle varattua katualuetta. Asemakaavan muutos käsitellään teknisluonteisena vähäisenä muutoksena.

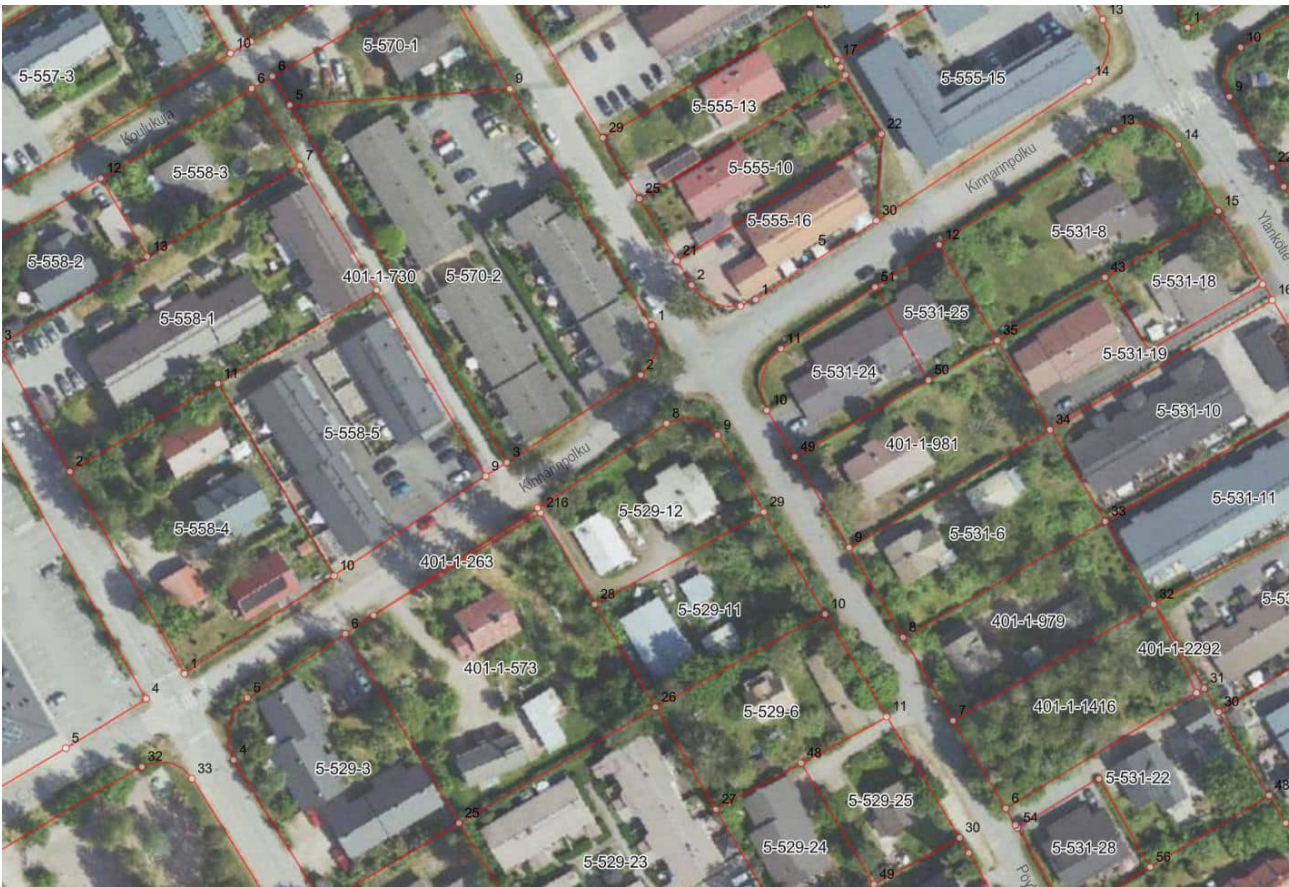
2.3 Asemakaavan toteuttaminen

Asemakaavan voi toteuttaa heti kun se on saanut lainvoiman. Alueen toteutusta varten laaditaan katusuunnitelma.

3 Lähtökohdat

3.1 Selvitys suunnittelualueen oloista

Suunnittelualue sijaitsee keskellä pientalovaltaista asuinalueetta. Naapurustossa on rivi- ja omakotitaloja ja Kinnarin koulu. Kinnarinpolku muodostaa itä-länsisuuntaisen jalankulku- ja pyöräily-yhteyden, joka liittyy lännessä Mannilantiehen ja idässä Pohjoisväylän varren reitteihin. Kinnarinpolulta on liittymät kiinteistöille 5-558-5, 5-529-3, 401-1-573, 5-529-12, 5-531-8 ja 5-531-25 .

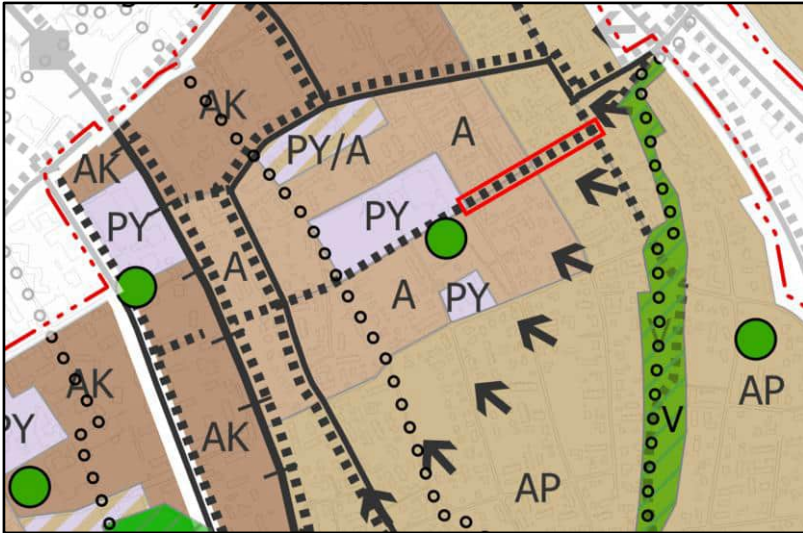


Ortokuva suunnittelualueelta (2023).

3.2 Suunnittelutilanne

Yleiskaava 2040

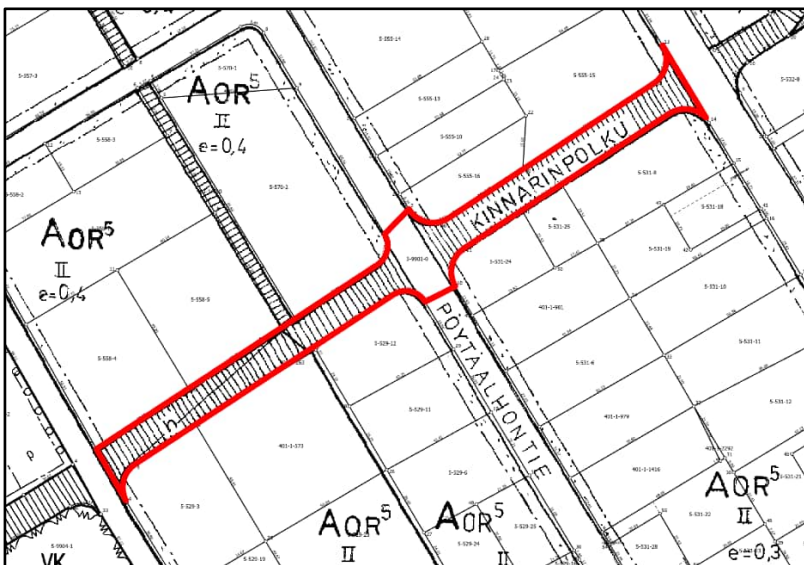
Voimassa olevassa yleiskaavassa Kinnarinpolku on osa pyöräilyn pääreittiä, jolla kiinnitetään erityistä huomiota pyöräilyn järjestelyjen sujuvuuteen, selkeyteen ja turvallisuuteen. Suunnittelualueeseen rajoittuvat alueet on osoitettu asuntoalueeksi (A) ja pientalovaltaisiksi asuntoalueeksi (AP), joiden suunnittelussa tulee edistää palveluiden saavutettavuutta joukkoliikenteellä, kävelen ja pyörällä.



Ote yleiskaavasta 2040. Maankäyttö ja liikkuminen, virkistys ja luontoarvot. Suunnittelualueen likimääräinen raja-s punaisella.

Asemakaava

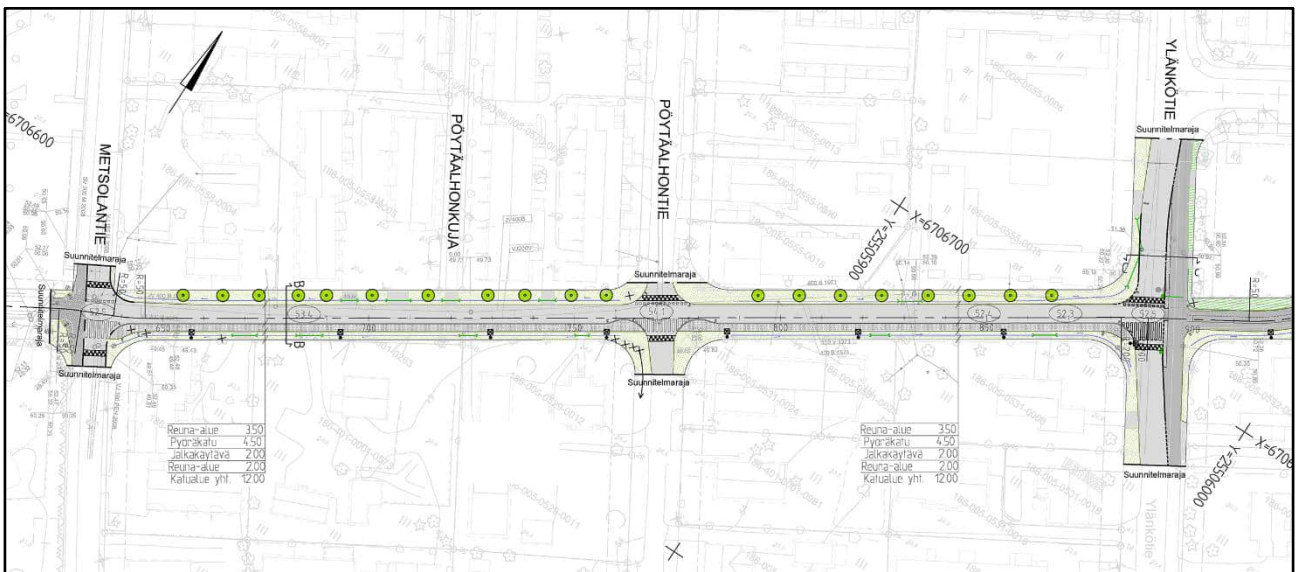
Voimassa olevassa asemakaavassa (1977) Kinnarinpolku on osoitettu yleiselle jalankululle varatuksi katualueeksi. Kinnarinpolku Metsolantieltä Pöytäalhonkujan päähän asti on jalankulkukatua, jolla huoltoajo sallitaan. Merkintä sallii huoltoajon viereisten kortteleiden 529 ja 558 keskiosiin. Pöytäalhonkuja on Kinnarinpolkuun liittyvä jalankulkukatu.



Ote voimassa olevasta asemakaavasta (1977).

Katusuunnitelma

Kinnarinpolun alueelle on laadittu katusuunnitelmaehdotus, joka asetetaan nähtäville samaan aikaan asemakaavaehdotuksen kanssa. Kinnarinpolun itä- ja länsipää on suunniteltu 4,5 m leveäksi pyöräkaduksi, jonka eteläreunalla on 2,0 m leveä jalkakäytävä. Pyöräkadun merkintä sallii autoliikenteen, mutta autoilijan tulee aina antaa esteetön kulku ja tarvittaessa väistää pyöräilijää. Pyöräkadulla pysäköinti on kielletty. Pöytäalhontien risteysalueen kohdalla Kinnarinpolun ajorata on kavennettu materiaalein 3,5 m leveäksi ja jalkakäytävä levennetty 3,0 m leveäksi. Tällä ratkaisulla liikenneympäristön materiaalimuutos tukee moottoriajoneuvoilla läpiajon kieltäviä liikennemerkkejä.



Katusuunnitelmaehdotus (2024). Kaupunkitekniikka, suunnittelupalvelut.

Pohjakartta

Pohjakartta täyttää maankäyttö- ja rakennuslain 54 a §:n vaatimukset. Pohjakarttaa päivittää Järvenpään kaupungin maankäyttö- ja karttapalvelut.

4 Asemakaavan suunnittelun vaiheet

4.1 Suunnittelun tarve ja käynnistäminen sekä sitä koskevat päätökset

Asemakaavan muutos laaditaan kaupungin aloitteesta. Asemakaavan muutoshanke käsitellään vähäisenä teknisluonteisena muutoksena. Kaavan aikaansaamat vaikutukset ovat alueellisesti ja kaupunkikuvallisesti vähäisiä ja vaikuttavat lähinnä kaava-alueeseen rajoittuviin kiinteistöihin.

4.2 Osallistuminen ja yhteistyö

Osalliset

- Naapuritonttien omistajat, haltijat ja asukkaat
- Asiantuntijaviranomaiset
- Järvenpää, rakennusvalvonta

- Järvenpää, kaupunkitekniikan suunnittelu
- Keski-Uudenmaan pelastuslaitos
- Muut, joiden oloihin kaava saattaa huomattavasti vaikuttaa

Vireilletulo, osallistuminen ja vuorovaikutusmenettelyt

Asemakaavan vireilletulosta ja luonnosaineiston nähtävilläolosta ilmoitettiin lähettämällä kirje naapurikiinteistöjen omistajille. Heillä oli mahdollisuus esittää mielipiteensä 4.10.2024 mennessä. Luonnosaineistosta ei ole esitetty mielipiteitä.

Kaavaehdotuksen nähtävilläolosta ilmoitettiin kuulutuksella 14.10.2024 Järvenpään verkkosivuilla ja lähettämällä kirje naapurikiinteistöjen omistajille. Asemakaavan muutosehdotus oli julkisesti nähtävänä 14. – 27.10.2024. Ehdotuksesta saadun palautteen lyhennelmät ja vastineet ovat liitteessä X. (täydennetään)

Asemakaava hyväksytään kaupunkikehityslautakunnassa. Asemakaavan hyväksymispäätöstä ja muutoksenhakuohjetta koskeva pöytäkirja julkaistaan Järvenpään verkkosivuilla, ja asemakaavan hyväksymisestä ilmoitetaan kuulutuksella Järvenpään verkkosivulla. Asemakaava tulee voimaan kuulutuksella. Lainvoiman saaneesta päätöksestä kuulutetaan kaupungin verkkosivuilla.

5 Asemakaavan kuvaus

5.1 Asemakaavan tavoitteet

Kaavamuutoksen keskeisenä tavoitteena on selkeyttää Kinnarinpolun liikennejärjestelyjä.

5.2 Aluevaraukset

Asemakaava-alueen pinta-ala on 3307 m², josta on jalankululle ja polkupyöräilylle varattua katualuetta 2945 m² ja katualuetta 362 m².

5.3 Kaavan vaikutukset

Asemakaavan vaikutuksia rakennettuun ympäristöön, liikenteeseen sekä tekniseen huoltoon on arvioitu kaavatyön yhteydessä asiantuntija-arvioin kaupungin omana työnä. Vaikutusten arviointi on perustunut alueelta käytössä oleviin perustietoihin, aluetta koskeviin selvityksiin sekä osallisilta saatuun palautteeseen. Asemakaavan ympäristövaikutuksista ei ole tarpeen laatia erillisiä selvityksiä.

5.4 Kaavamerkinnot ja -määräykset

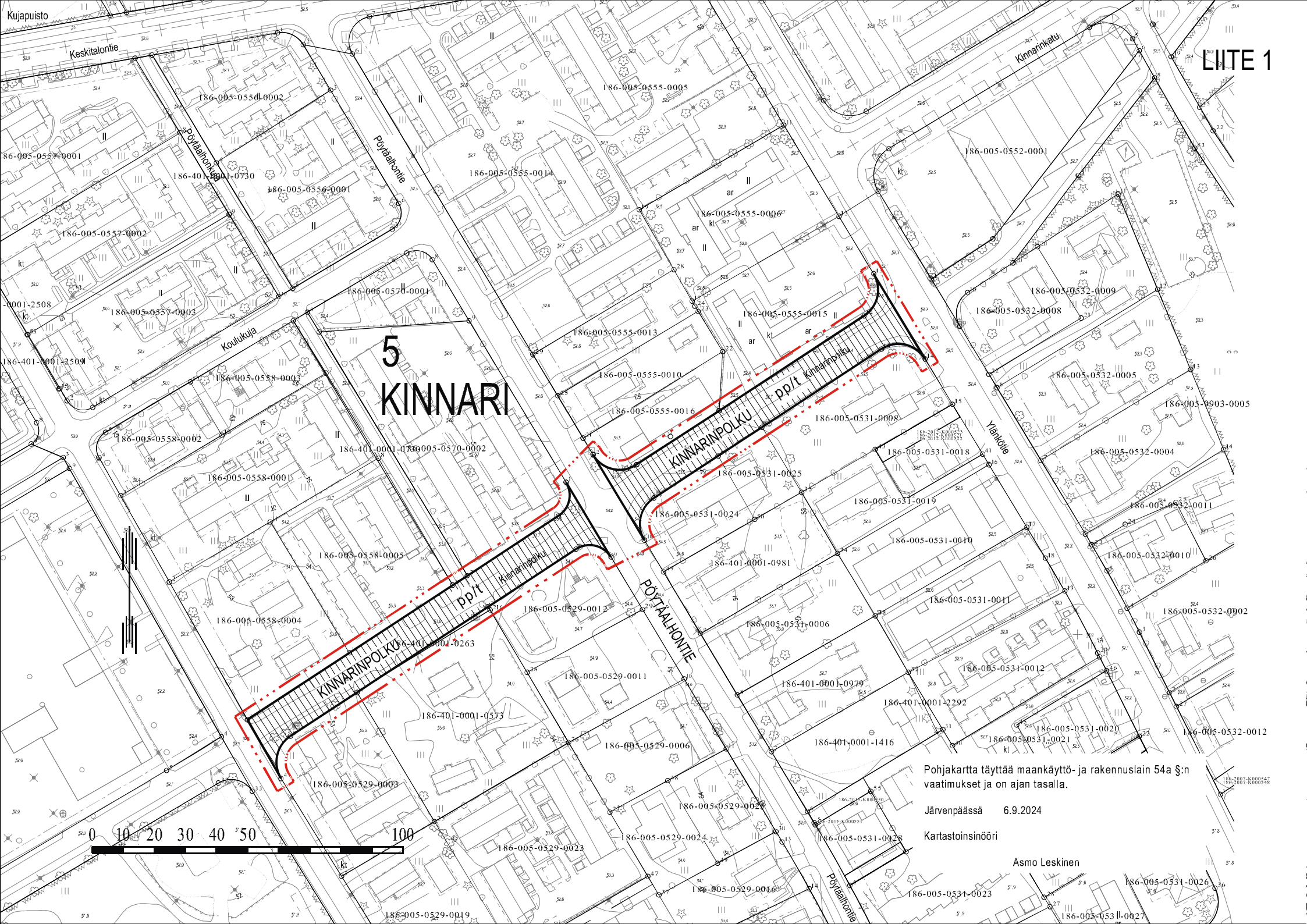
Katso liite 1.

6 Asemakaavan toteutus

Asemakaava on mahdollista toteuttaa heti kun se on saanut lainvoiman.

Järvenpäässä 13.9.2024

Hannele Selin
kaavoitusjohtaja



5 KINNARI

KINNARIPOIKU Pöytälahontie

KINNARIPOIKU Pöytälahontie



Pohjakaartta täyttää maankäyttö- ja rakennuslain 54a §:n vaatimukset ja on ajan tasalla.

Järvenpäässä 6.9.2024





Kartastoinisööri

Asmo Leskinen

186-005-0531-0026

186-005-0531-0027

ASEMAKAAVAMERKINNÄT JA -MÄÄRÄYKSET

	1201100 3 m kaava-alueen rajan ulkopuolella oleva viiva.
	1203000 Korttelin, korttelinosan ja alueen raja.
5 KIN	1208000 Kaupunginosan numero.
	1209000 Kaupunginosan nimi.
PÖYTÄALHO	1212100 Kadun, tien, katuaukion, torin, puiston tai muun yleisen alueen nimi.
	1244000 Katu.
	1249000 Jalankululle ja polkupyöräilylle varattu katu, jolla tontille ajo on sallittu.

JÄRVENPÄÄN KAUPUNKI

KINNARINPOLKU

ASEMAKAAVAN MUUTOS

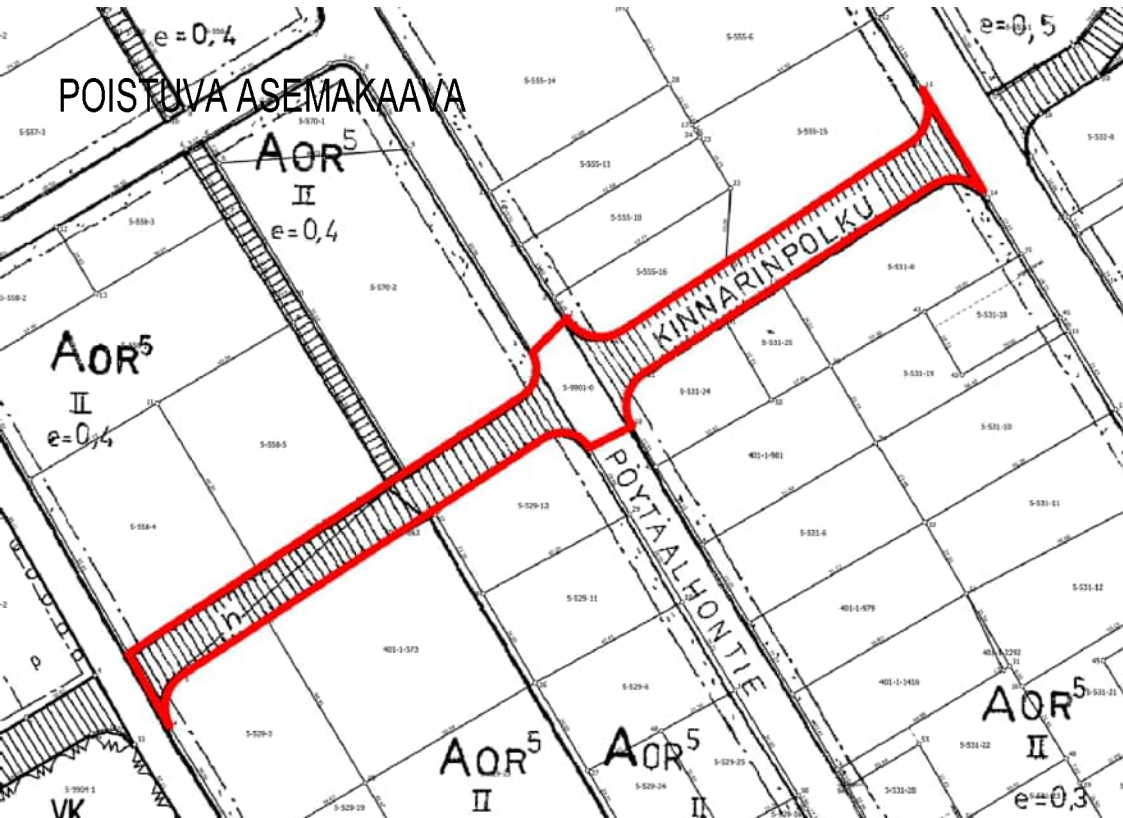
1 : 1000

Asemakaavan muutos koskee:

5. kaupunginosan eli Kinnari yleiselle jalankululle varattua katualuetta (Kinnarinpolku Metsolantien ja Ylänkötien välillä) ja Pöytäalhontien katualuetta.

Asemakaavan muutoksella muodostuu:

5. kaupunginosaan eli Kinnari jalankululle ja polkupyöräilylle varattua katua, jolla tontilleajo on sallittu.



Käsittelyvaiheet:

Nähtävänä MRL 62 § ja MRA 30 § mukaisesti,
kuuleminen kirjeellä 13.9. - 4.10.2024
Asemakaava-arkkitehti 8.10.2024 § 1
Nähtävänä MRL 65 § ja MRA 27 § mukaisesti
14. - 27.10.2024
Kaupunkikehityslautakunta pvm §

KAUPUNKIKEHITYSLAUTAKUNTA HYVÄKSYNYT



JÄRVENPÄÄN KAUPUNKI

Kaupunkikehitys, Kaavoitus ja liikenne

Päiväys	13.9.2024	JARDno	2024-1349
Tarkistettu		Kaavatunnus	050022
		Suunnittelija	tew
		Piirtäjä	tew
		Tallennusnimi	
		Mittakaava	1:1000
Hannele Selin Kaavoitusjohtaja	Terttu-Elina Wainio Erityisasiantuntija	Koordinaatisto	ETRS GK 25, N 2000

Asemakaavan seurantalomake

Asemakaavan perustiedot ja yhteenveto

Kunta	Järvenpää	Täyttämispvm	2.10.2024
Kaavan nimi	Kinnarinpolku		
Hyväksymispvm		Ehdotuspvm	
Hyväksyjä		Vireilletulosta ilm. pvm	13.9.2024
Pysyvä kaavatunnus		Kunnan kaavatunnus	050022
Kaava-alueen pinta-ala [ha]	0,3307	Uusi asemakaavan pinta-ala [ha]	
Maanalaisten tilojen pinta-ala [ha]		Asemakaavan muutoksen pinta-ala [ha]	0,3306

Ranta-asemakaava	Rantaviivan pituus [km]	
Rakennuspaikat [lkm]	Omarantaiset	Ei-omarantaiset
Lomarakennuspaikat [lkm]	Omarantaiset	Ei-omarantaiset

Aluevaraukset	Pinta-ala [ha]	Pinta-ala [%]	Kerrosala [k-m ²]	Tehokkuus [e]	Pinta-alan muut. [ha +/-]	Kerrosalan muut. [k-m ² +/-]
Yhteensä	0,3307	100,00	0	0,00	0,0000	0
A yhteensä						
P yhteensä						
Y yhteensä						
C yhteensä						
K yhteensä						
T yhteensä						
V yhteensä						
R yhteensä						
L yhteensä	0,3307	100,0			0,0000	
E yhteensä						
S yhteensä						
M yhteensä						
W yhteensä						

Maanalaiset tilat	Pinta-ala [ha]	Pinta-ala [%]	Kerrosala [k-m ²]	Pinta-alan muut. [ha +/-]	Kerrosalan muut. [k-m ² +/-]
Yhteensä	0,0000	0,00	0	0,0000	0

Rakennussuojelut	Suojellut rakennukset		Suojeltujen rakennusten muutos	
	[lkm]	[k-m ²]	[lkm +/-]	[k-m ² +/-]
Yhteensä	0	0	0	0

Alamerkinnt

Aluevaraukset	Pinta-ala [ha]	Pinta-ala [%]	Kerrosala [k-m ²]	Tehokkuus [e]	Pinta-alan muut. [ha +/-]	Kerrosalan muut. [k-m ² +/-]
Yhteensä	0,3307	100,00	0	0,00	0,0000	0
A yhteensä						
P yhteensä						
Y yhteensä						
C yhteensä						
K yhteensä						
T yhteensä						
V yhteensä						
R yhteensä						
L yhteensä	0,3307	100,0			0,0000	
Kadut	0,0362	10,9			0,0000	
Kev.liik.kadut	0,2945	89,1			0,0000	
E yhteensä						
S yhteensä						
M yhteensä						
W yhteensä						