

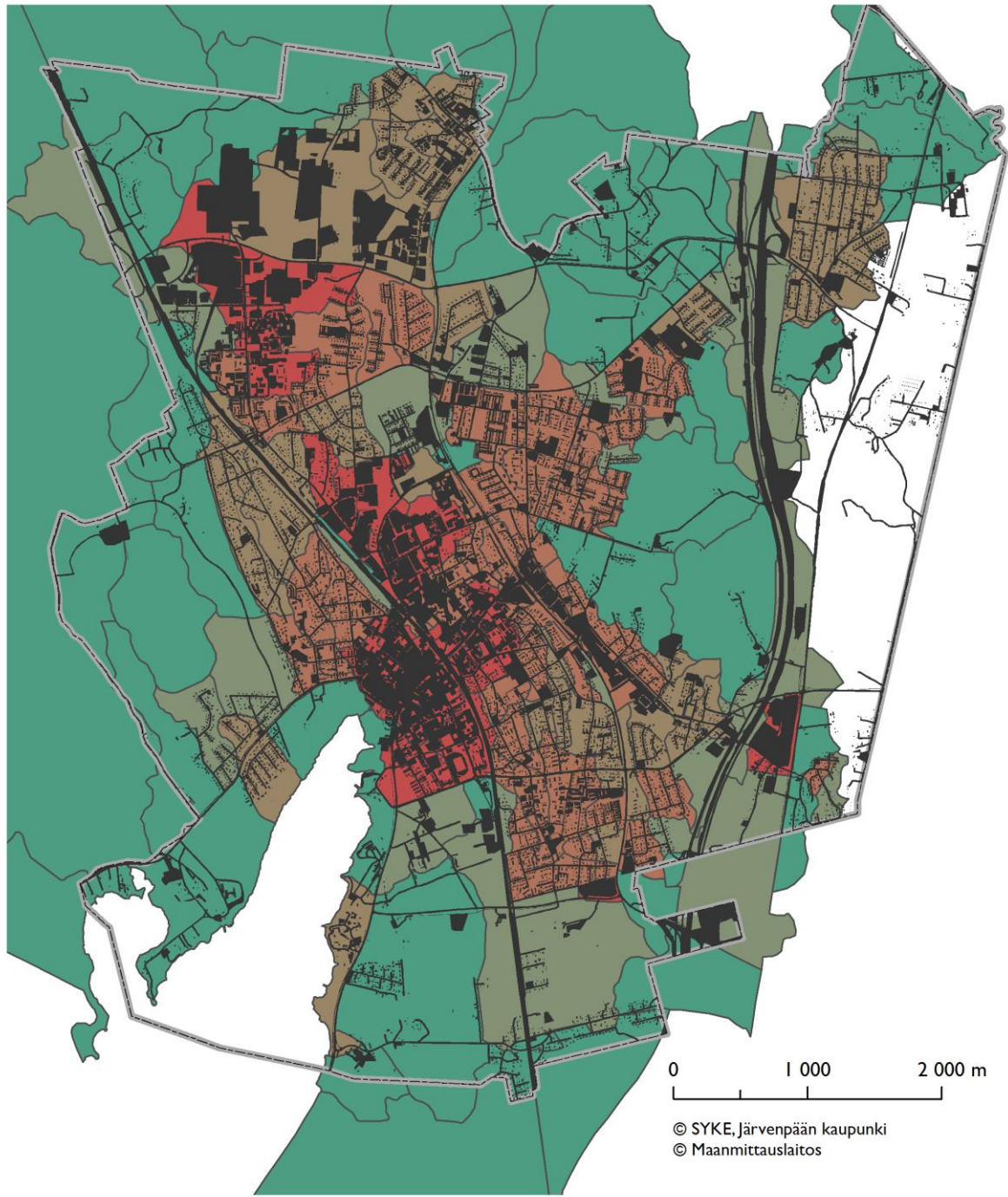


Järvenpään viherrakenne

	metsät		suojaviheralueet
	maatalousmaat		pinnoittamattomat urheilualueet
	niityt		kierrätysalue
	viljelypalstat		suot ja kosteikot
	siirtolapuutarha		vesistöt
	puistot		pienvedet
	tonttivistä		

© SYKE, Järvenpään kaupunki
© Maanmittauslaitos

Kuva 2. Järvenpään viherrakenteen rajausta ja luokittelua. Rakennetut alueet näkyvät kartassa valkoisena.



Pinnoitetun alueen osuus pienväluma-alueittain, %



Kuva 17. Pinnoitetun alueen osuus maa-alasta pienväluma-alueittain nykytilanteessa.