

JÄRVENPÄÄN KAUPUNKI
KAUPUNKITEKNIikka, SUUNNITTELUPALVELUT

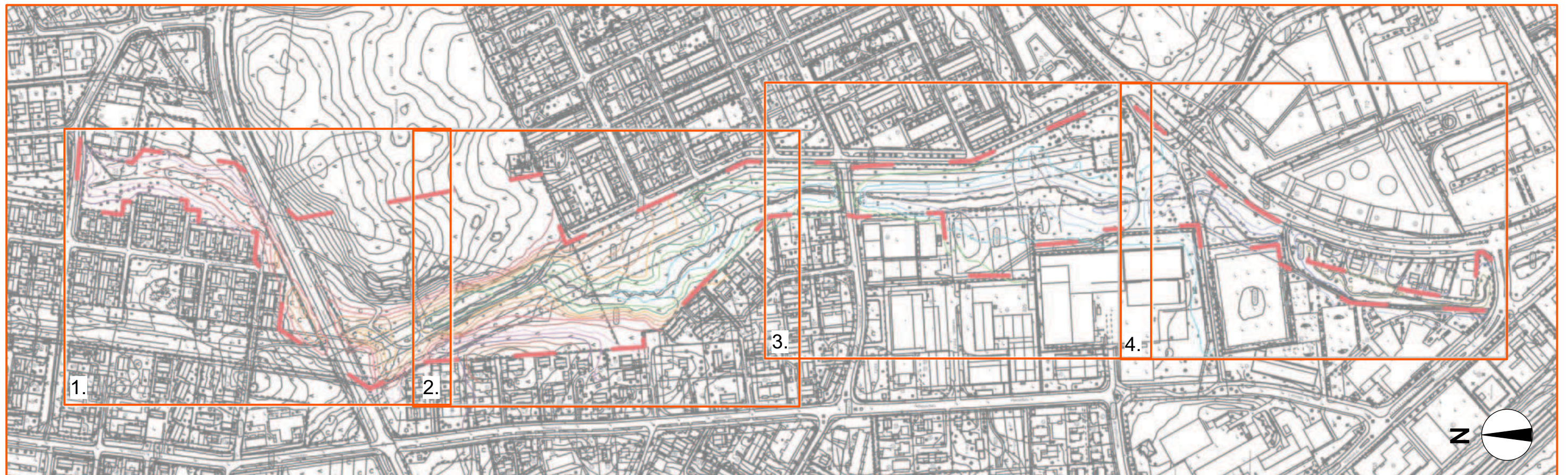
KARTANONSEUDUN HULEVESIEN HALLINNAN IDEASUUNNITELMA



MERKKIEN SELOSTUKSET

	aluerajaus		kosteikko/ puronvarsikasvillisuus, johtoalueella puuston korkeus alle 10 m		istutettava paju
	arvokas luontotyyppi, lehto- ja puronvarsikasvillisuus		kunnostettava niitty		matala/keskikorkea pensas
	johtoaukea, puuston korkeus alle 10 m		kunnostettava nurmikko		Loutinoja
	sähköjohdon reunavyöhyke		kunnostettava lehto		tulo-oja
	rantaniitty		poistettava pensaskasvillisuus		puurakenteinen pohjapato
	tulvaniitty		viivytyssallas		sähköjohto ja pylvää
	niitty		kivituhkainen polku		kohdenumero, vastaa raportin numerointia
	perhosniitty		tulvavalli		

Asemapiirustuksen lehtijako





1.

SAMMONKATU

1

13.307
M601

1286 2

Retiisikuja

1235

Versokuja

233

Kasvitarhankatu

1237 4

Retiisikuja

13.301

1234

Parsakuja

1232

Purjokatu

1123

Arvokas lehto
(kohde 41)

JÄPILÄNKATU

Jäppilänkätu

Viivytysallas.

3.

2.

Valistustaulu T1.

935

10:16.91

50

75

100

125

150 m

13.245

Jäppilänkätu

13

Jäppilänkätu

846

846



Majavapato +49 mpy

Valistustaulut T2 & T3

JOHDINKATU

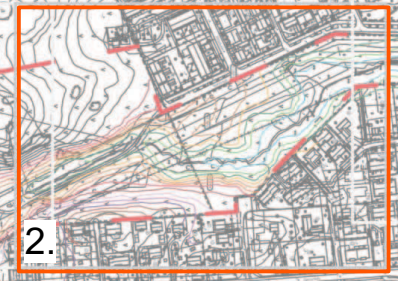
Mitarikatu

Kunnostettava raitti

Ajoittain tulvan alle jäävä alue +49 mpy

Arvokas puronvarsilehto (kohde 38)

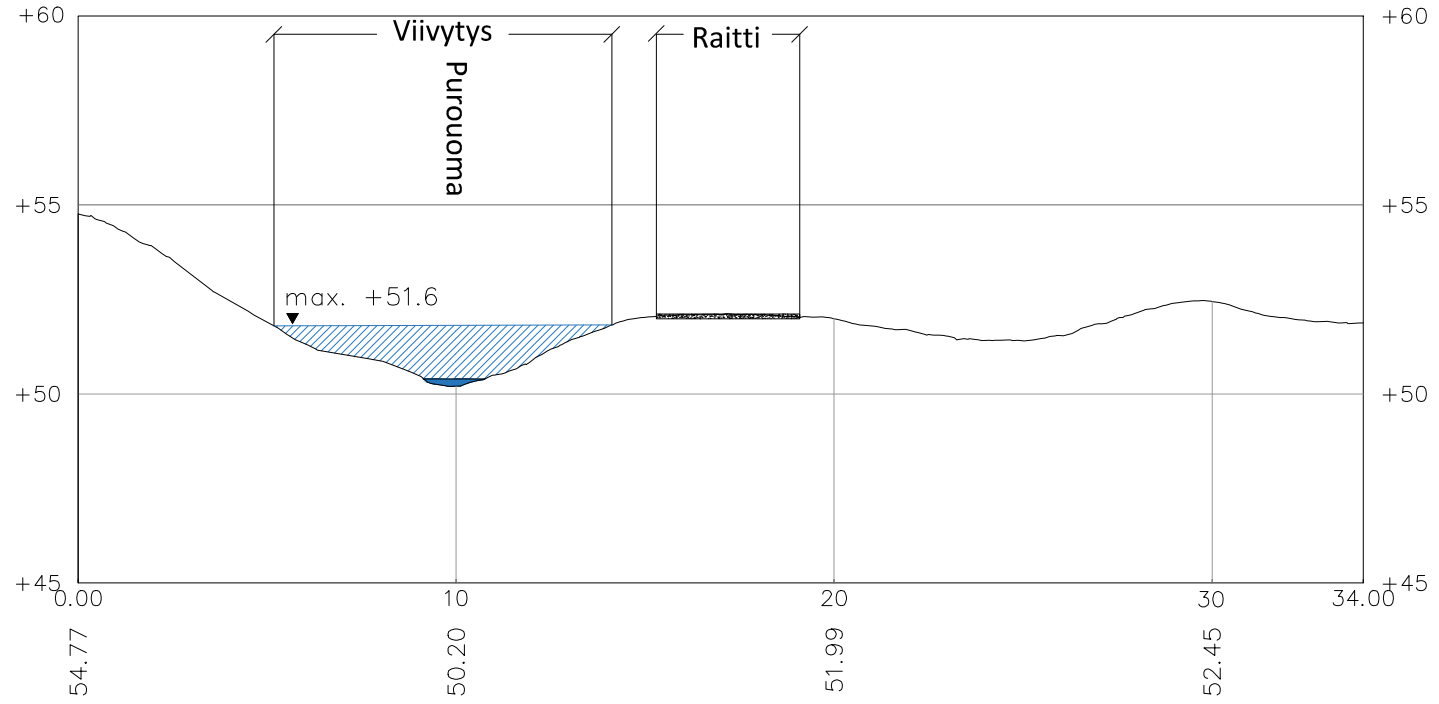
Kunnostettavat polut



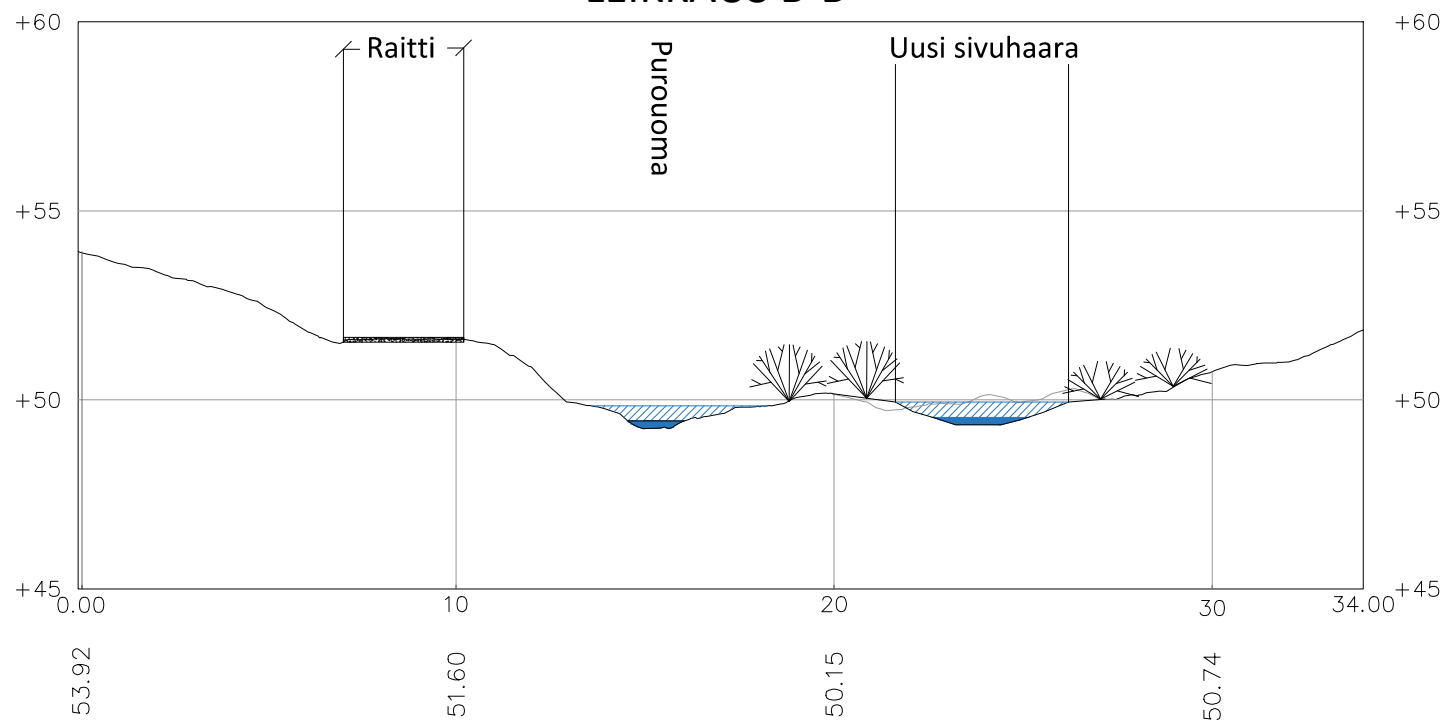
KARTANONSEUDUN HV-HALLINNAN IDEASUUNNITELMA

POIKKILEIKKAUKSET A-A' JA B-B' , 1:200

LEIKKAUS A-A'



LEIKKAUS B-B'



KARTANONSEUDUN HV-HALLINNAN IDEASUUNNITELMA

POIKKILEIKKAUKSET C-C' JA D-D' , 1:250

