

ASEMAKAAVAMERKINNÄT JA -MÄÄRÄYKSET



0502003
LÄHIVIRKISTYSALUE

Alueen maaston muotoja voidaan muokata ja alueelle saa rakentaa hulevesien viivytysaltaan ja siihen liittyviä patorakenteita erillisten suunnitelmien mukaisesti.

1201100
3 m kaava-alueen rajan ulkopuolella oleva viiva.

1202000
Kaupunginosan raja.

1203000
Korttelin, korttelinosan ja alueen raja.

1204100
Osa-alueen raja.

1205100
Ohjeellinen alueen tai osa-alueen raja.

1208000
Kaupunginosan numero.

1209000
Kaupunginosan nimi.

RAMPAKANP
1212100
Kadun, tien, katuaukion, torin, puiston tai muun yleisen alueen nimi.

1244000
Katu.

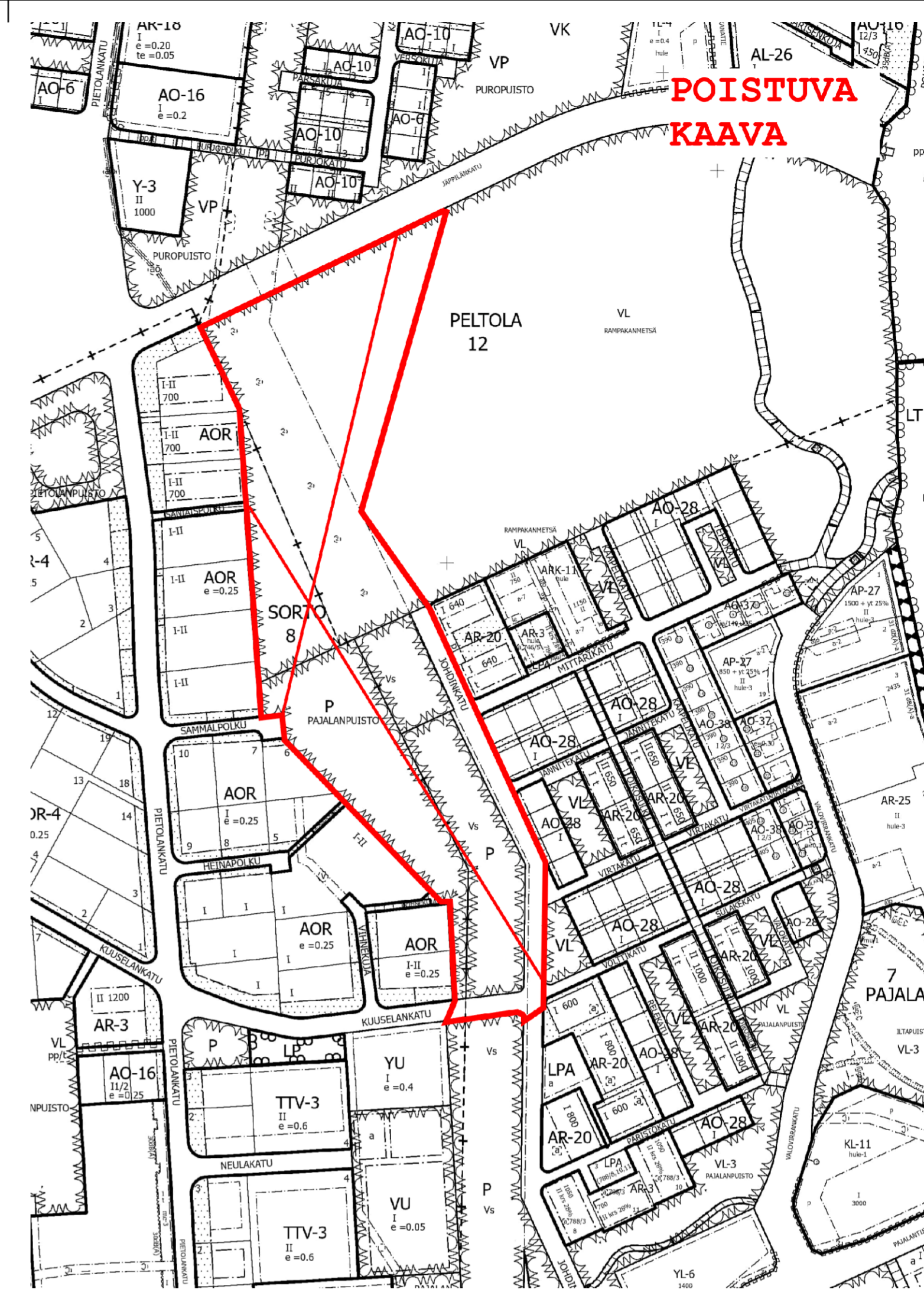
1246200
Ohjeellinen ulkoilulle- ja virkistyselle varattu reitti.

1255003
Ohjeellinen pysäköimispaikka.

1258000
Johtoa varten varattu alueen osa.

1271500
Ohjeellinen hulevesien käsittelyalue.

1504102
Luonnon monimuotoisuuden kannalta erityisen tärkeä alue. Alueella ei saa tehdä toimenpiteitä, jotka heikentävät luontoarvojen ominaispiirteiden säilymistä. Toimenpiteillä ei saa vaikuttaa haitallisesti alueen varjostus-, vesitalous- ym. olosuhteisiin.



JÄRVENPÄÄN KAUPUNKI

Kartanonseudun hulevesirakenteet I

ASEMAKAAVAN MUUTOS - Kaavaluonnos

1 : 2000

Asemakaavan muutos koskee:
kiinteistöjä 7-9903-4, 8-9903-9, 401-1-1864, 401-1-2449 sekä osia kiinteistöistä 7-9901-0, 401-1-2449, 401-1-2464 ja 401-1-2659.

Asemakaavan muutoksella muodostuu:
7. eli Pajalan kaupunginosan lähivirkistys- ja katualuetta sekä 8. eli Sorto ja 12. eli Peltolan kaupunginosaan lähivirkistysaluetta.

Käsittelyvaiheet:
Nahtavana MRL 62 § ja MRA 30 § mukaisesti 13.11.-12.12.2024

Kaupunkikehityslautakunta pvm §
Nahtavana MRL 65 § ja MRA 27 § mukaisesti

Kaupunkikehityslautakunta pvm §
Kaupunginhallitus pvm §
Kaupunginvaltuusto pvm §

KAUPUNGINVALTUUSTO HYVÄKSYNTY



JÄRVENPÄÄN KAUPUNKI
Kaupunkikehitys, Kaavoitus ja liikenne

Päiväys 13.11.2024

Tarkistettu

JARDno 2024-720

Kaavatunnus 070064

Suunnittelija JM

Piirtäjä JM

Tallennusnimi 070064_Kaavan nimi_Kaavaluonnos

Mittakaava 1:2000

Koordinaatisto ETRS GK 25, N 2000

Hannele Selin
Kaavoitusjohtaja

Juha Mattila
Projektipäällikkö