

Kaavaluonnos

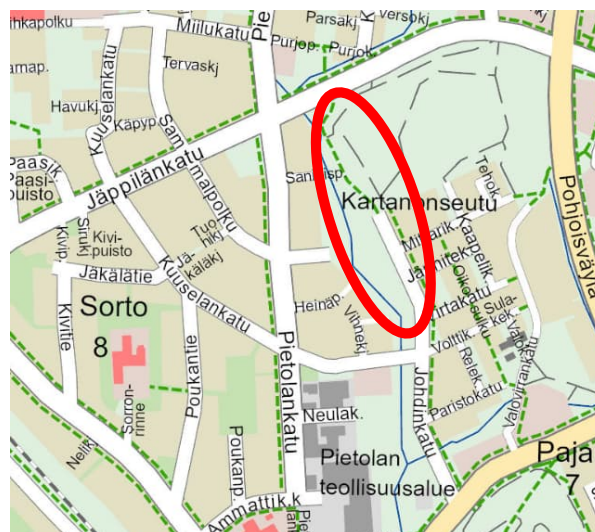
Kartanonseudun hulevesirakenteet I

Yleisötilaisuus 4.12.2024



Ohjelma

- Avaus & kaavamootostyon taustat
 - Kaavaluonnoksen esittelyä
 - Puistosuunnitelmaluonnoksen esittelyä
 - Kysymyksiä ja keskustelua
-
- Kaavasuunnittelun tavoitteena:
 - luoda edellytyksiä Tuusulanjärven tilan parantumiselle
 - säilyttää ja monipuolistaa suunnittelualueen lähivirkistyskäyttöä
 - päivittää asemakaavaan muutostarpeet alueen luonnonsuojeluarvojen ja hulevesien luonnonmukaisen hallinnan osalta



Taustaa

- Järvenpään resurssiviisauden tiekartta (KV. 11.11.2019 § 83)
- Loutinoja kuntoon-hanke (2019-2020)
 - Kartanonseudun hulevesien hallinnan ideasuunnitelma (2020)
- Järvenpään yleiskaava 2040
 - (KV 14.12.2020 § 80 ja 22.3.2021 § 16)

Asemakaavaprosessin kulku

- Kaavoitussuunnitelmassa vuodesta 2022 alkaen
- Vireille: 25.9.2024
- OAS nähtäville: 2.10.2024
- Kaavaluonnos nähtävillä 13.11.-12.12.2024

Kaavoitusprosessin vaiheet (asemakaavan laatiminen tai muutos)

1. Määritellään kaavatyön tavoitteet ja lähtökohdat sekä aikataulu, laaditaan osallistumis- ja arviointisuunnitelma (OAS).

2. Laaditaan kaavaluonnos, joka asetetaan nähtäville. Luonnoksesta voi esittää mielipiteensä.

3. Laaditaan kaavaehdotus, joka asetetaan julkisesti nähtäville kaupunkikehityslautakunnan päätöksellä. Ehdotuksesta voi esittää muistutuksen.

4. Asemakaavan hyväksymiskäsittely kaupunginvaltuustossa ja mahdollinen muutoksenhaku.

Järvenpään Yleiskaava 2040

- Yleiskaava toimii asemakaavaa ohjaavana kaavatasona
 - Kaavamerkintätapa asemakaavaan tarkentuu kaavamuutosprosessin aikana

Virkistysalue

Alue varataan yleiseen virkistystoimintaan, ulkoiluun ja luonnon kokemiseen. Alueella sallitaan vain ulkoilua tai muuta virkistystoimintaa palveleva rakentaminen, hulevesien hallintaan tarkoitetut rakenteet sekä yhdyskuntateknistä huoltoa palvelevat rakennukset ja rakenteet (MRL:n mukainen rakentamisrajoitus). Toimintojen tarkemmassa suunnittelussa ja ylläpidossa tulee ottaa huomioon erilaisten virkistystoimintojen yhteensovittaminen ja alueen ekologiset, maisemalliset ja kulttuurihistorialliset arvot. Alueella olevat rakennukset voidaan säilyttää ja rakennusten peruskorjaaminen, vähäinen laajentaminen ja tuhoutuneen rakennuksen korvaaminen ovat sallittuja. Maisemaa muuttavaa maanrakennustyötä, puiden kaatamista tai muuta näihin verrattavaa toimenpidettä ei saa suorittaa ilman lupaa (MRL:n mukainen toimenpiderajoitus).

Suojelualue

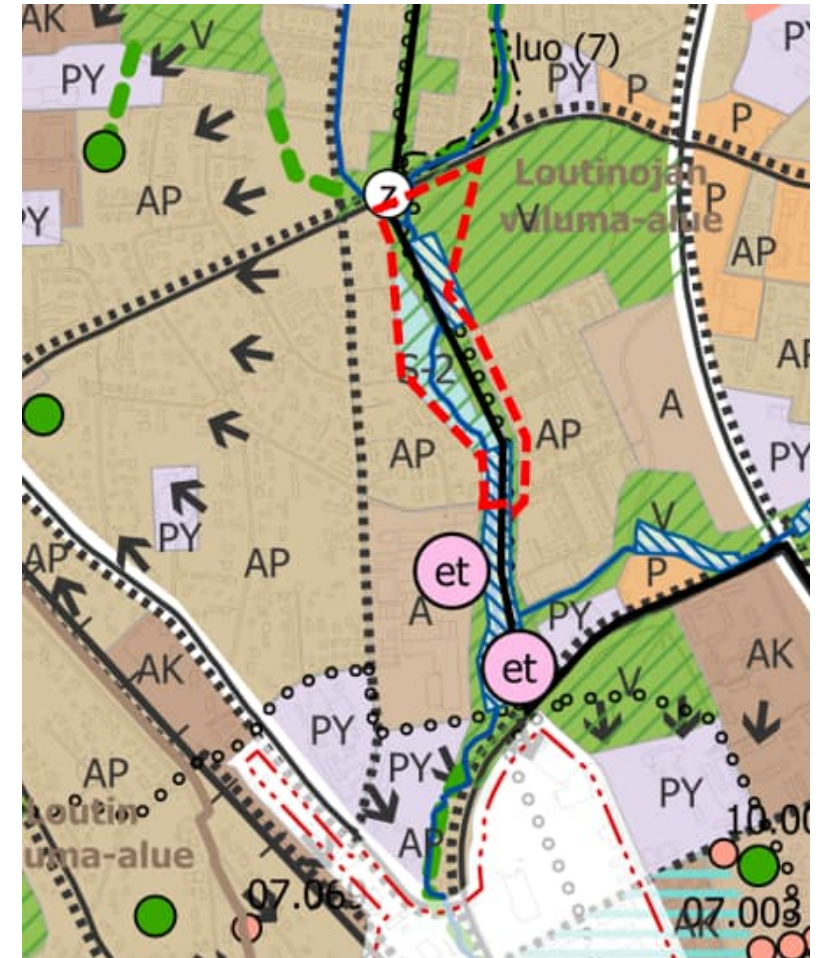
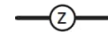
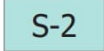
Kansallisesti arvokas luontotyyppikohde. Kohdetta ei saa muuttaa niin, että sen ominaispiirteiden säilyminen vaarantuu. Hulevesien hallinnan kannalta tarvittavat toimenpiteet voidaan sallia, jos ne eivät heikennä kohteen luontoarvoja.

Hulevesien hallinnan kannalta merkittävä alue

Alueen suunnittelussa tulee varmistaa riittävä tilavaraus hulevesien hallinnalle. Hulevesiratkaisut tulee toteuttaa vesiensuojelu, alueen virkistyskäyttö ja luontoarvot huomioiden ensisijaisesti luonnonmukaisen hallinnan keinoin. Tarkka sijainti, laajuus ja toteutustavat määritellään jatkosuunnittelussa.

Yhdyskuntateknisen huollon kohde

Sähkölinja



Resurssiviisauden tiekartta (2019)

Vesistöt

Tavoitetila 2030

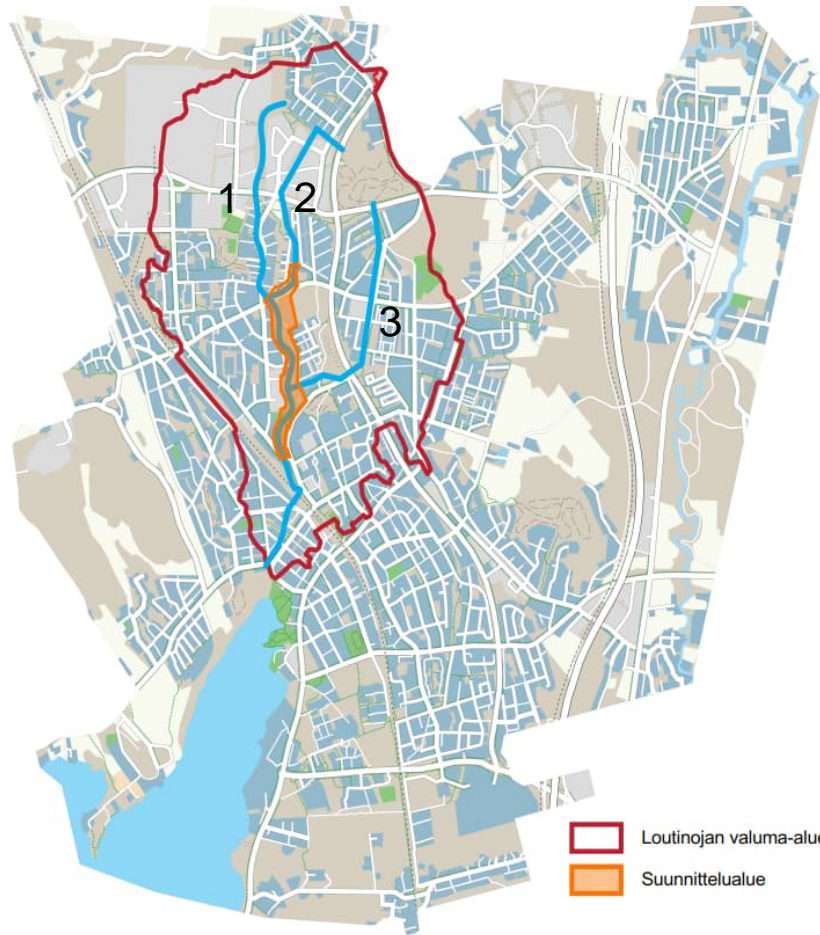
Tuusulanjärven sekä pienvesien ja pohjavesien tila on hyvä. Tuusulanjärvi on kaupunki- ja luonnonympäristön ydin.

Mittarit

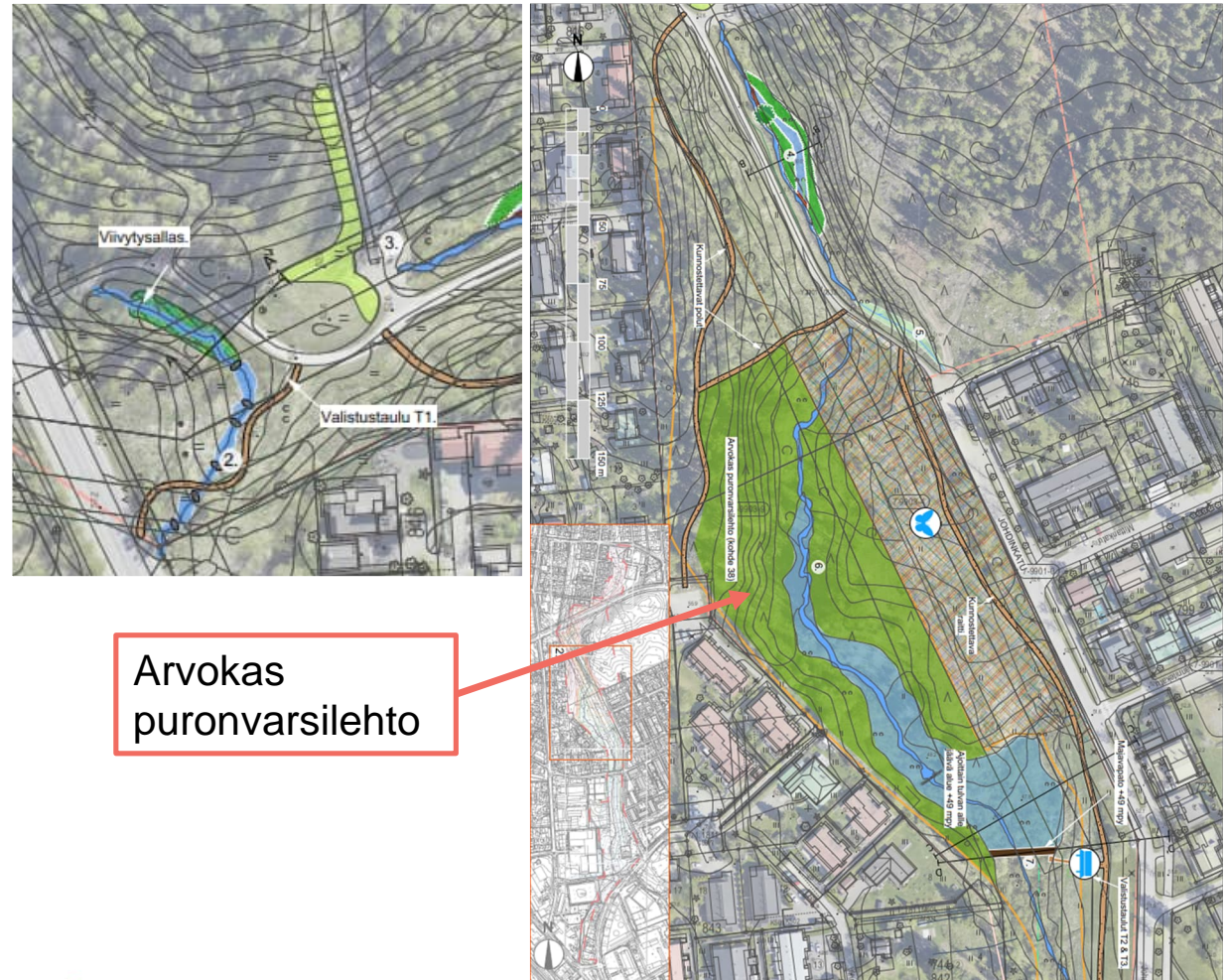
Tuusulanjärven tila
Hulevesisuunnitelman toteutuminen
Jätevesien typpi- ja fosfori- ja BHK-kuormitus (kehitettävä)

2020-2023	2024-2027	2028-2030
Tuusulanjärven tilan parantamiseen panostetaan.		
-Tuusulanjärven kunnostustyötä tehdään Tuusulanjärvi-hankkeessa. Kaupunki vaikuttaa hankkeen edistymiseen aktiivisesti. -Laaditaan pitkän tähtäimen toimenpidesuunnitelma ja varataan tarvittavat resurssit hankkeeseen.	-Tuusulanjärven ekologinen tila on hyvä vuoteen 2027 mennessä. -Järveen päätyvien ravinteiden määrä vähenee.	-Tuusulanjärvi säilyy hyvinvoivana. -Järvi tarjoaa virkistymämahdollisuuksia kaikille kaupunkilaisille.
Kokonaisvaltainen hulevesien hallinta on osa kaupunkialueidensuunnittelua, rakentamista ja ylläpitoa. Hulevesien hallintaa toteutetaan Järvenpään hulevesisuunnitelman mukaisesti.		
-Kehitetään hulevesien hallintaa valuma-aluelähtöisesti. Tunnistetaan valuma-alueiden erityispiirteet ja tarpeet. -Toimenpiteet priorisoidaan maankäytön kehittyminen, pienvesiluonnon suojeleminen ja luonnon monimuotoisuus huomioiden. -Syntyvät hulevedet hyödynnetään yleisten alueiden käytössä ja hoidossa. -Hulevesien hallinta huomioidaan kaupungin investointiohjelmassa. -Loutinoja kuntoon -hankkeessa pilotoidaan toimintamalli taajaan rakennetun valuma-alueen kaupunkipuron hulevesien kokonaisvaltaisen käsittelyn hallintaan.	-Hulevesisuunnitelman toimenpiteitä toteutetaan. Arvioidaan suunnitelman päivitystarve. -Hulevesijärjestelmää ja -rakenteita ylläpidetään suunnitelmallisesti. -Hulevesien laadun tarkkailua jatketaan. -Loutinoja-hankkeessa kehitettyä toimintamallia sovelletaan maankäytön suunnittelussa myös muilla valuma-alueilla.	

Loutinoja kuntoon-hanke (2020)



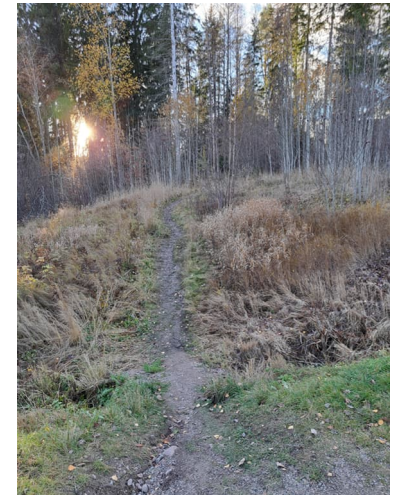
Kartanonseudun hulevesien hallinnan ideasuunnitelma (2020)



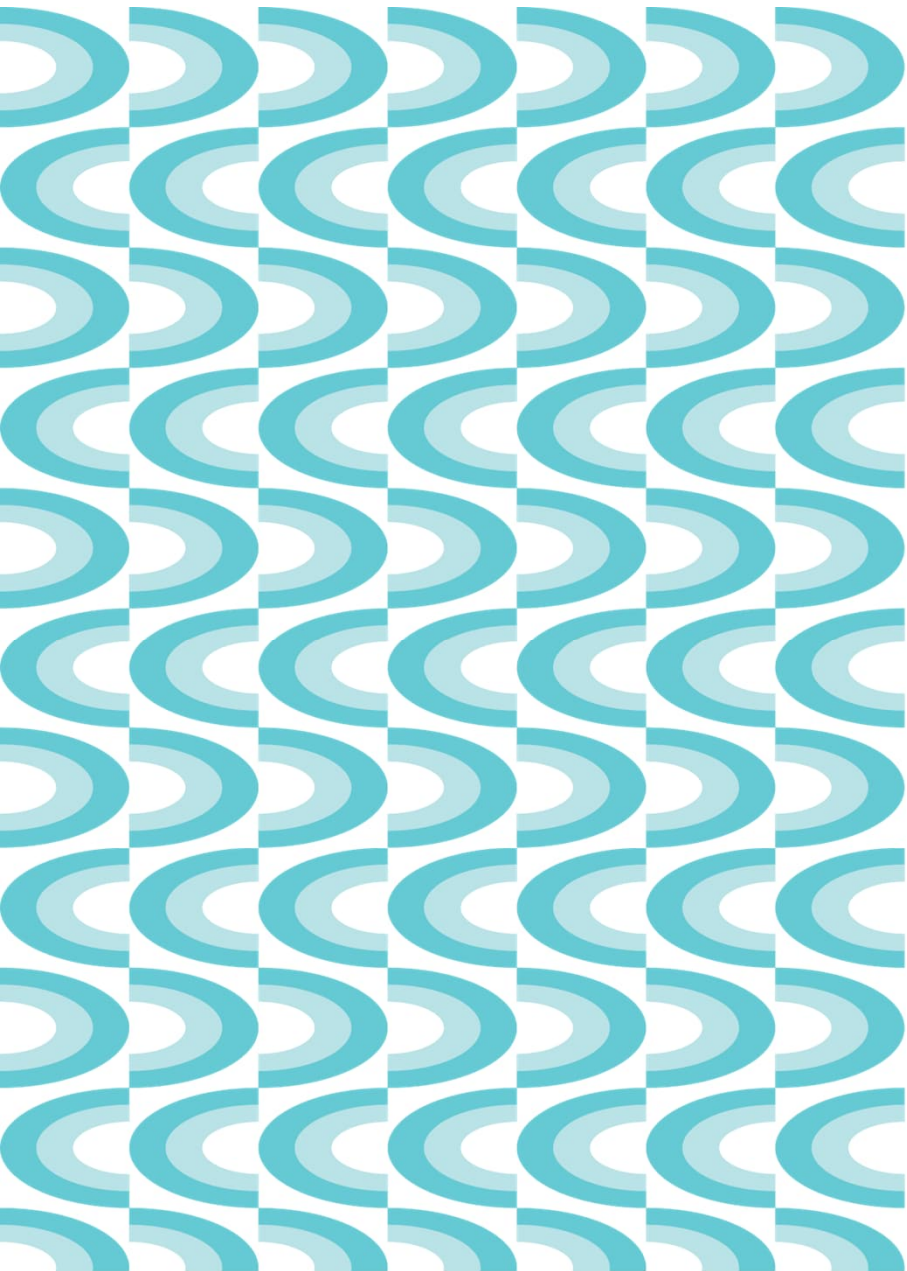
Nykytilanne Rampakka



Jäppilänkatu 37





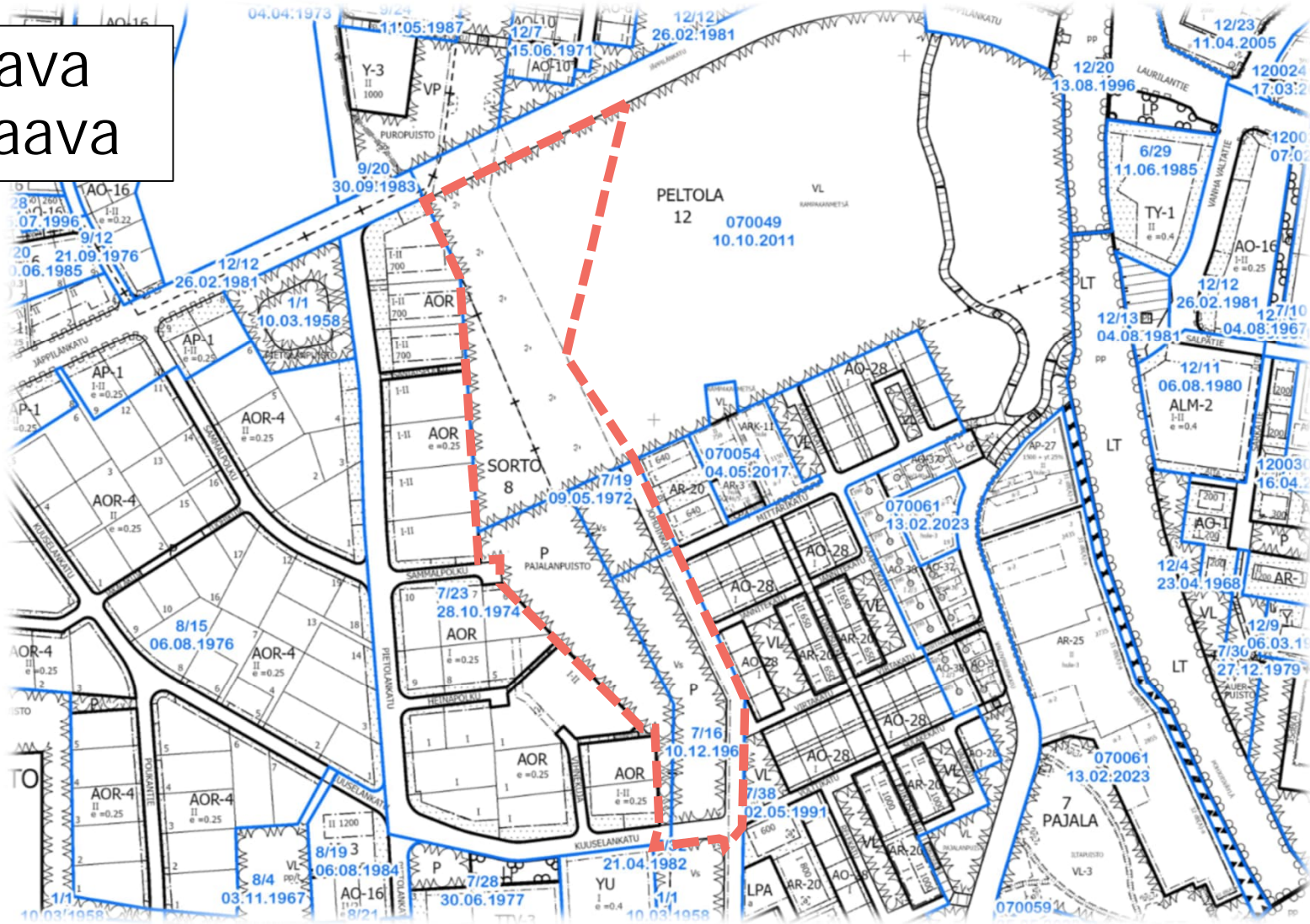


Kaavaluonnos

13.11.-12.12.2024

Ei vielä valmis suunnitelma. Kaavaluonnoksen tarkoituksena on havainnollistaa esisuunniteltua rakentamista ja kerätä palautetta jatkosuunnittelua varten.

Muutettava asemakaava



Kaavaluonnos



0502003
LÄHIVIRKISTYSALUE

Alueen maaston muotoja voidaan muokata ja alueelle saa rakentaa hulevesien viivytysaltaan ja siihen liittyviä patorakenteita erillisten suunnitelmien mukaisesti.



1201100
3 m kaava-alueen rajan ulkopuolella oleva viiva.



1202000
Kaupunginosan raja.



1203000
Korttelin, korttelinosan ja alueen raja.



1204100
Osa-alueen raja.



1205100
Ohjeellinen alueen tai osa-alueen raja.

12

1208000
Kaupunginosan numero.

PEL

1209000
Kaupunginosan nimi.

RAMPAKANP

1212100
Kadun, tien, katuaukion, torin, puiston tai muun yleisen alueen nimi.



1244000
Katu.



1246200
Ohjeellinen ulkoiulle- ja virkistyselle varattu reitti.



1255003
Ohjeellinen pysäköimispaikka.



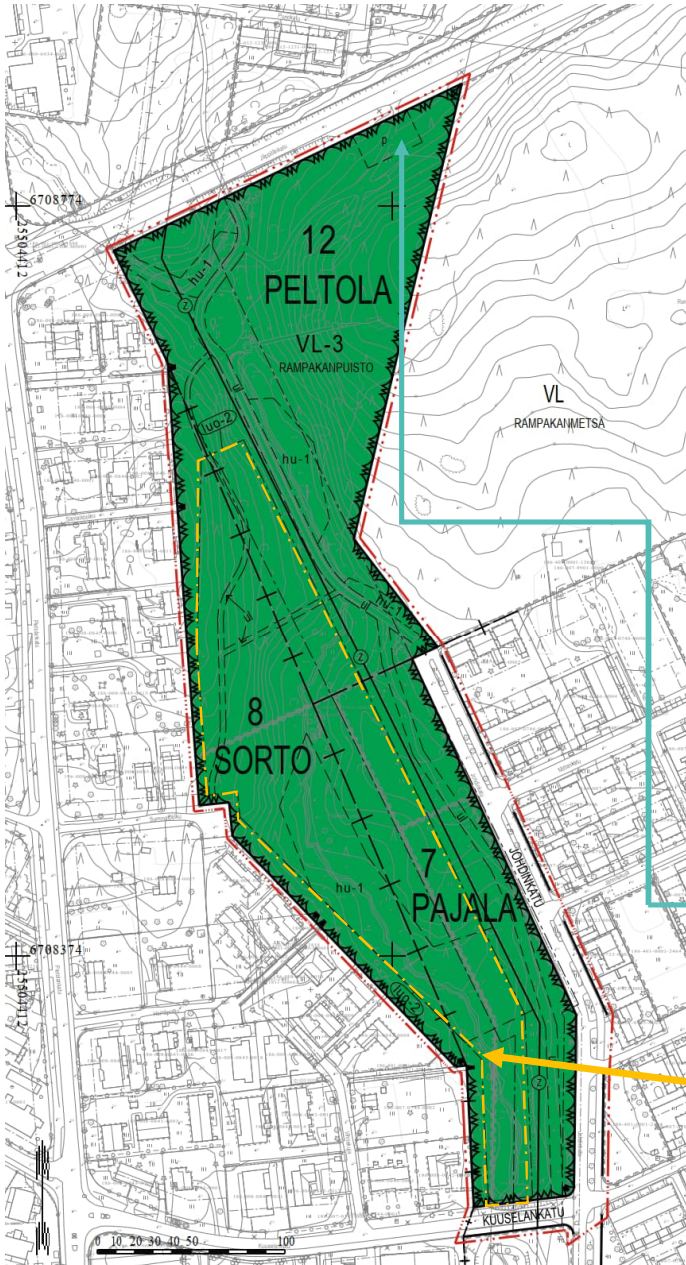
1258000
Johtoa varten varattu alueen osa.



1271500
Ohjeellinen hulevesien käsittelyalue.



1504102
Luonnon monimuotoisuuden kannalta erityisen tärkeä alue. Alueella ei saa tehdä toimenpiteitä, jotka heikentävät luontoarvojen ominaispiirteiden säilymistä. Toimenpiteillä ei saa vaikuttaa haitallisesti alueen varjostus-, vesitalous- ym. olosuhteisiin.



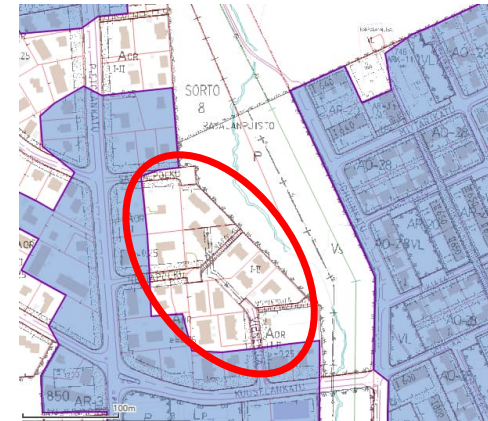
• "Isot linjat"

- Koko alue VL-alueeksi + hulevesirakenteita hu-1 ohjeellisille sijainneille puistosuunnitelmassa tarkennettaviksi
- johtolinja (Z) ja sen rasitealue
- luo-2-aluemerkinnällä luontoarvot sisältävä osuus (sitova osa-aluearaja)
- ohjeellisella viivalla ja ul-tekstimerkinnällä osoitettu yhdyslatureitti (6m) ja pienempi jalankulkuyhteys luo-alueen sisällä
- Johdinkadun katualue 15 metriä
- ohjeellinen pysäköinti Jäppilänkadun varteen tulevaisuuden toteuttamista varten
- kaupunginosarajan yksinkertaistus

Asemakaavamuutoksen vaikutuksia

- Asemakaava päivittyi, erityisesti yleiskaavassa osoitetun luonnonsuojelutarpeen (lehto+puro) tarkentuessa
- Merkittäviä positiivisia luontovaikutuksia
 - Purouoman tilanne paranee
 - Hulevesiä kokoamalla viivytysaltaisiin saadaan luonnollinen vesitase ja virtaamavaihtelut haltuun, eroosiovaikutukset vähenevät
 - Luontoympäristön ennallistaminen
 - Ulkoilun ja arkijalankulun ohjaaminen kunnostettaville pienemmille reiteille
 - Tuusulanjärven kuormitus vähenee ja ekologinen tila paranee
- Liikkumiseen tarkoitetut reitit pysyvät ennallaan tai lisääntyvät
 - Yhdyslatuereitti saa ohjeellisen sijainnin kaavakarttaan, jolloin sen toiminto ”vakiintuu” ja voidaan ottaa huomioon muissa alueen suunnitelmissa

- Ei merkittäviä tunnistettuja haittavaikutuksia
- Kaupungille koituvia kustannuksia katetaan pääosin saadun Ympäristöministeriön hankerahoituksen turvin
- Jatkoselvitys: hulevesiverkoston ulkopuoliset asuinkiinteistöt?



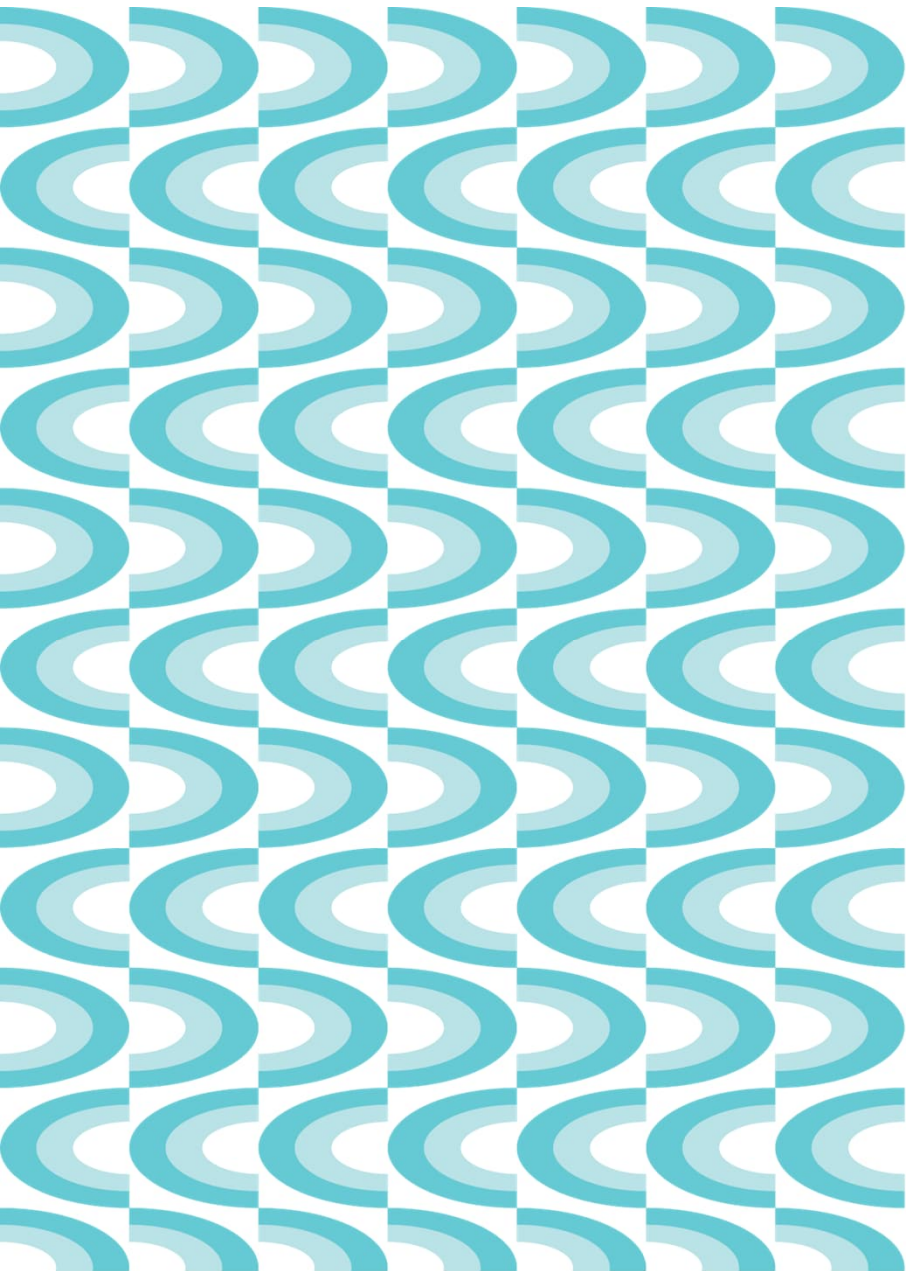
- Ohjeellinen pysäköintialue Jäppilänkadun varteen mahdollistaisi turvallisemman pysäköintialueen lähellä pulkkamäkeä ja vähentäisi ei-toivottua pysäköintiä ulkokuntosalin ympäristössä mäen päällä
 - **Edellyttää jatkosuunnittelua ja rahaa toteutukseen**
 - Laukaisee katusuunnittelutarpeen (tien ylitys; suojatie/saareke, valaistus jne.)
 - Vähentäisi painetta kadunvarsipysäköintiin Johdinkadulla

Miten voin antaa palautetta?

- Yleisötilaisuus
- Lausunnot ja mielipiteet luonnosaineistosta pyydetään 12.12.2024 mennessä sähköpostitse osoitteeseen:
 - info@jarvenpaa.fi
 - tai kirjallisena osoitteeseen: Järvenpään kaupunki, Järvenpää-info, PL 41 (Sibeliuksenkatu 8), 04401 JÄRVENPÄÄ.
 - Huom! Kaava-asiakirjoihin ei sisällytetä henkilötietoja
- Kaavoittajaan voi muutoinkin olla suoraan yhteydessä
 - Kaavaprosessin ja suunnitelman kannalta palaute pyritään keskittämään nähtävillöolojen yhteyteen vaiheissa 2 ja 3.
- Kaavoitusprosessin vaiheet 3 ja 4 vuoden 2025 aikana

Kaavoitusprosessin vaiheet (asemakaavan laatiminen tai muutos)





Puistosuunnitelman luonnos

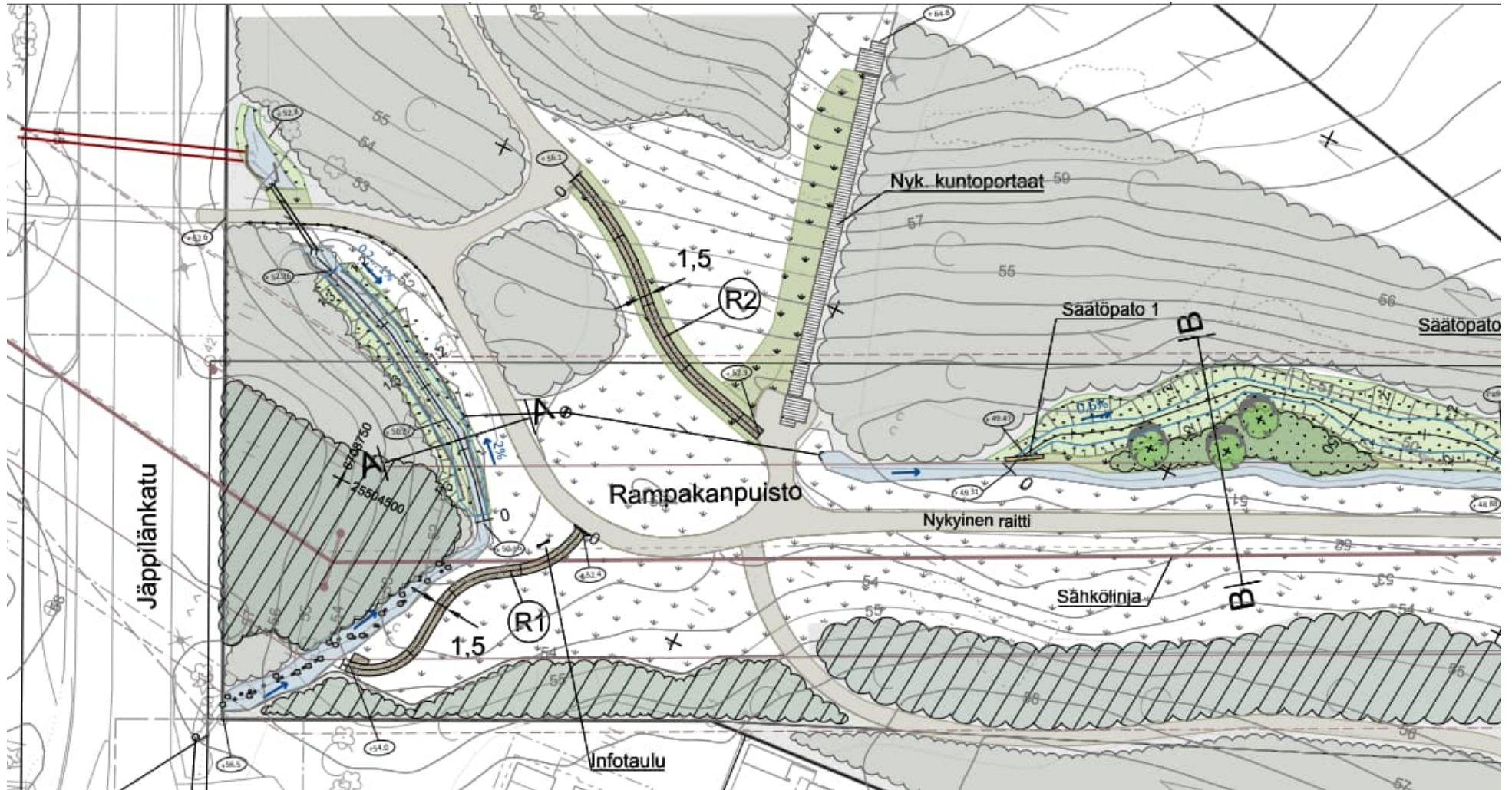
Puistosuunnitelma

LÄHTÖKOHDAT JA SISÄLTÖ

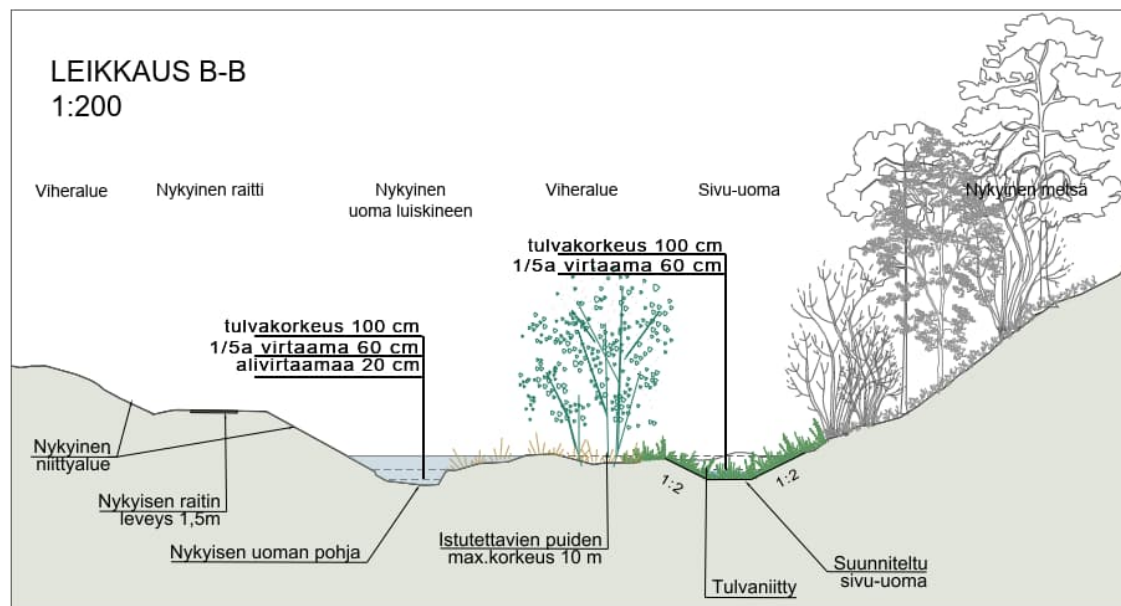
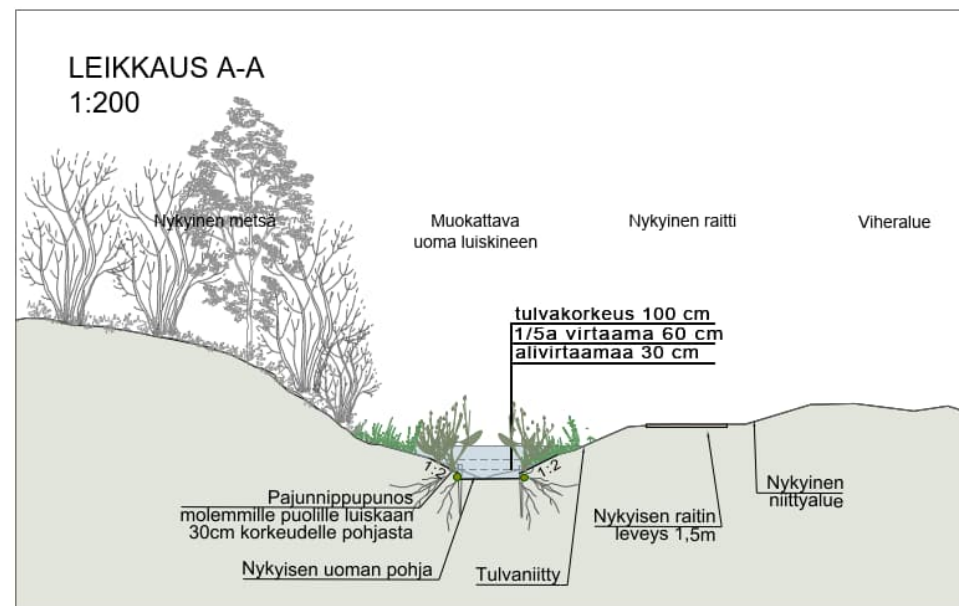
- Suunnittelun lähtökohtana toimii Kartanonseudun hulevesien hallinnan ideasuunnitelma (2020) ja siinä esitetyt toimenpiteet alueelle
- Pääosin puisto esitetään säilytettävän nykyisellään
- Tarkoitus ohjata kulkua toteuttamalla pieniä puistopolkuja nykyisen kulkuväylän lisäksi
- Infotauluja
- Oleskelulaituri
- Tulvatilat ja majavapato
- Eroosiosuojausta
- Ei valaistusta (mm. lepakot)
- Rajaavana tekijänä nykyinen sähkölinja



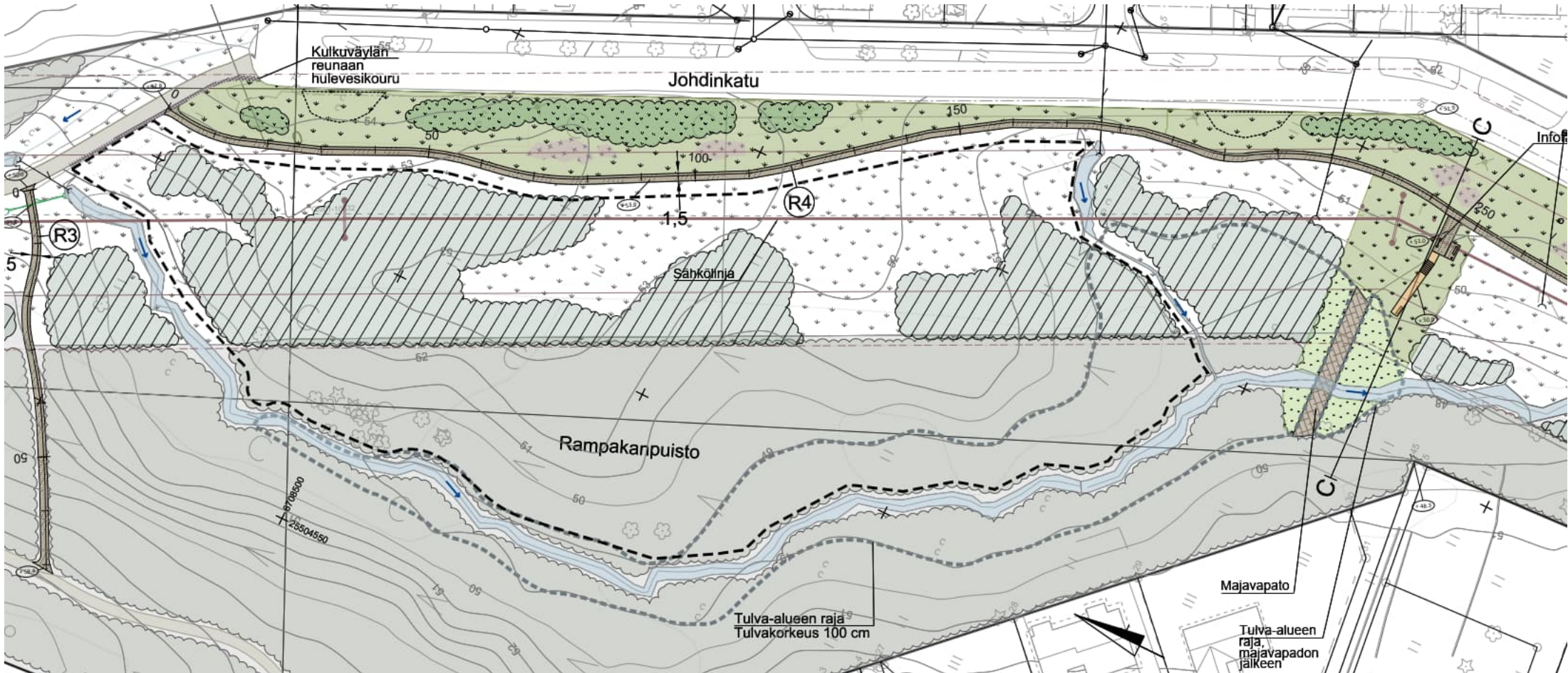
Puistosuunnitelmaluonnos:

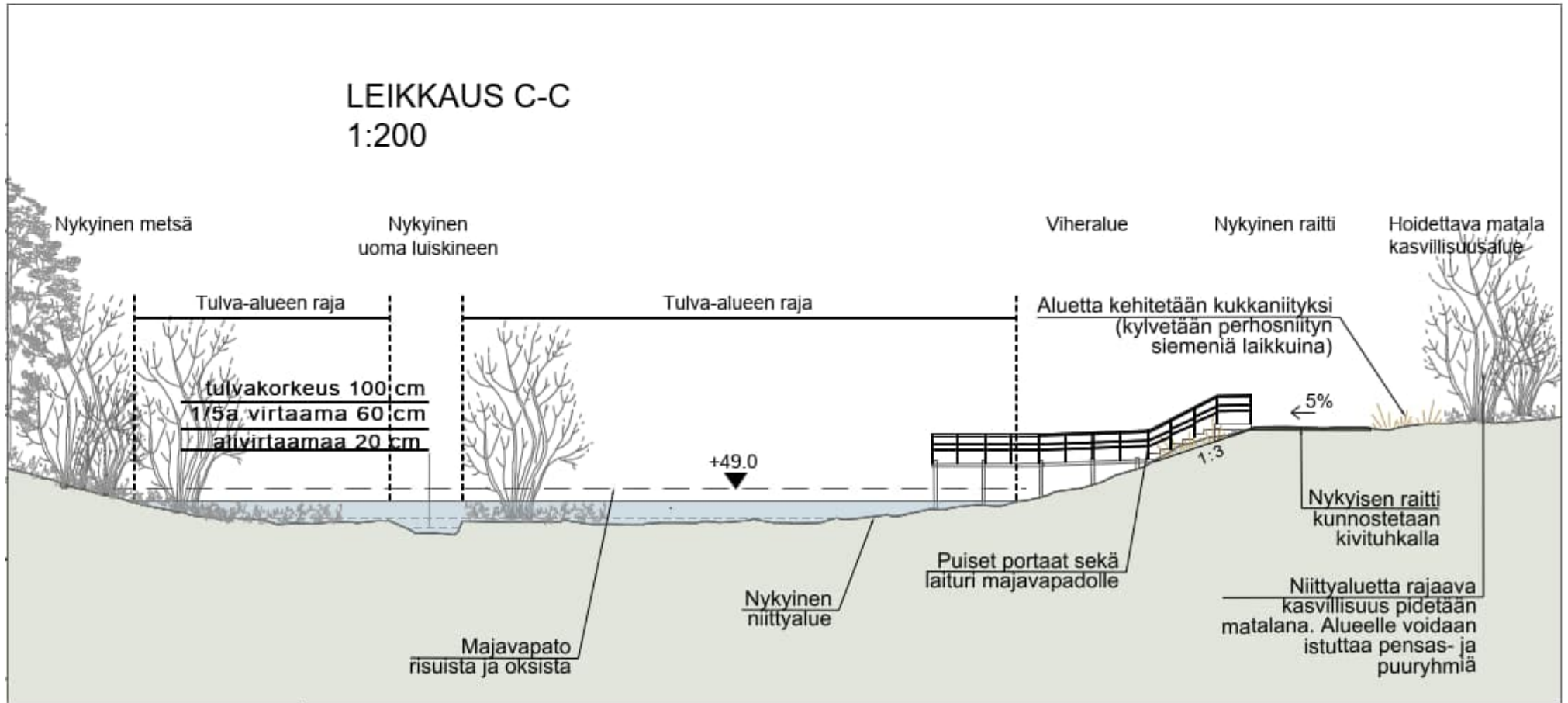


Puistosuunnitelmaluonnos:



Puistosuunnitelmaluonnos:





Vaikutusmahdollisuudet / Puistosuunnitelma

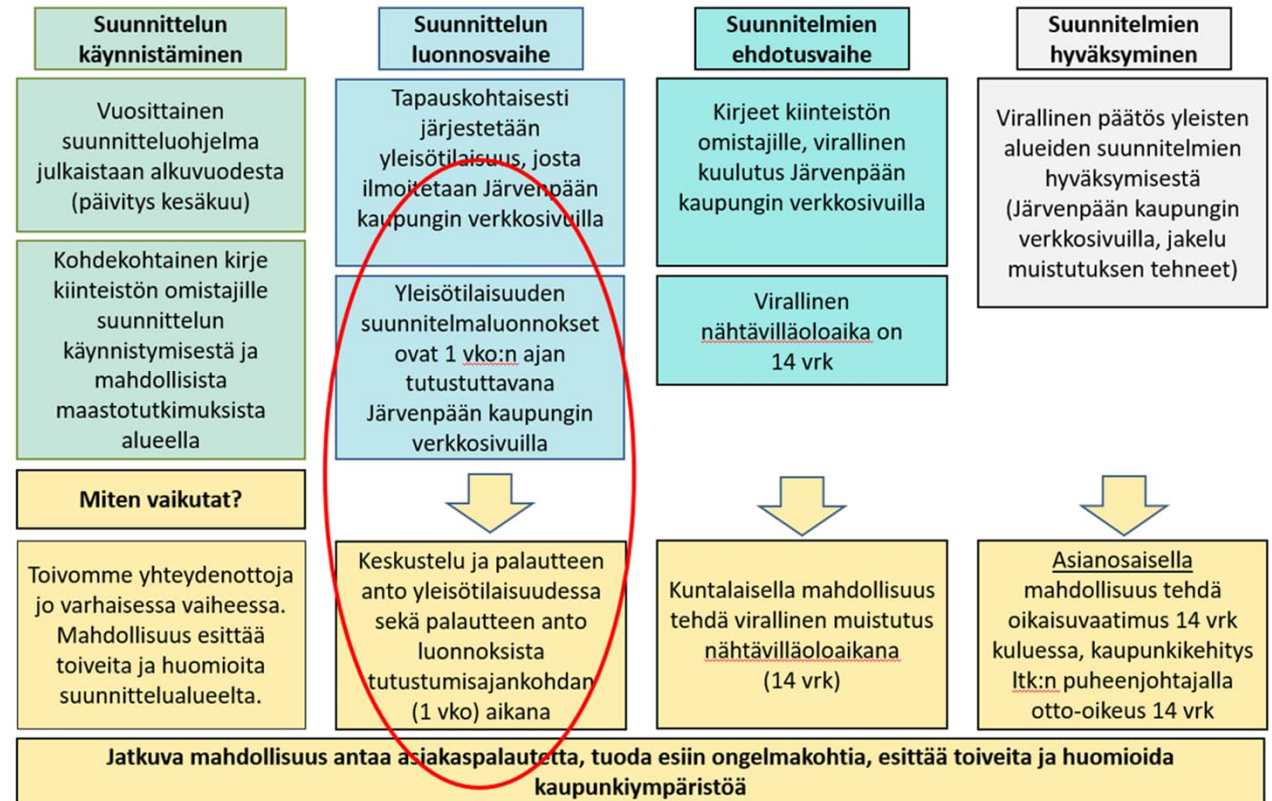
1. Yleisötilaisuus ja kommentointi
2. Suunnitelmaluonnokset esillä noin viikon ajan kaupungin internetsivuilla
3. Virallinen nähtävilläolo myöhemmin* -> ilmoitetaan erikseen (rajautuville naapureille kirjeitse)
4. Suunnitelmien hyväksyminen (viranhaltijapäätös)

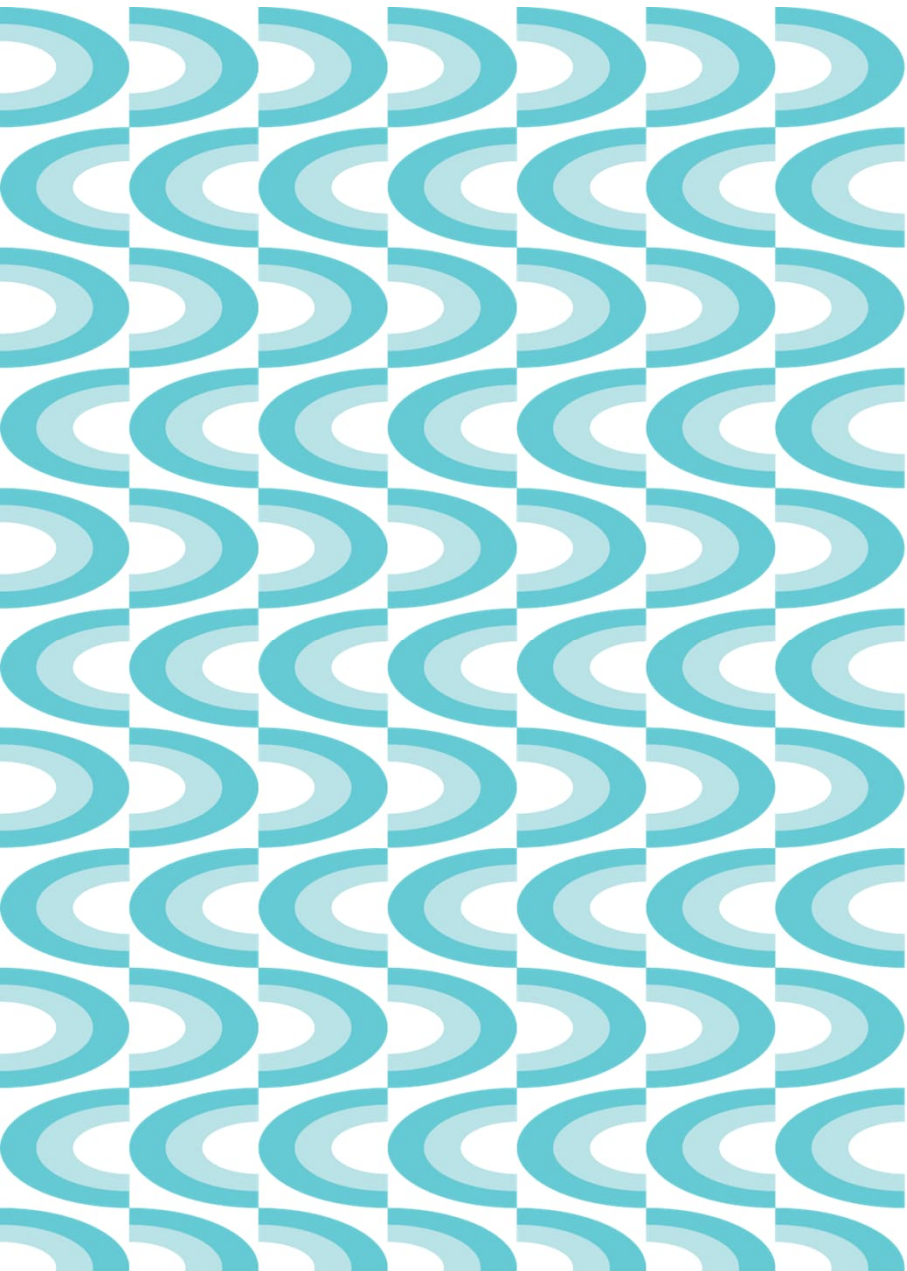
*Virallinen nähtävilläolo asemakaavan aikataulussa

Aina saa olla yhteydessä! ☺

lilla.lindewall@jarvenpaa.fi tai p. 040 315 3963

Vaikutusmahdollisuudet kunnallistekniikan suunnitteluprosessissa





Kiitos