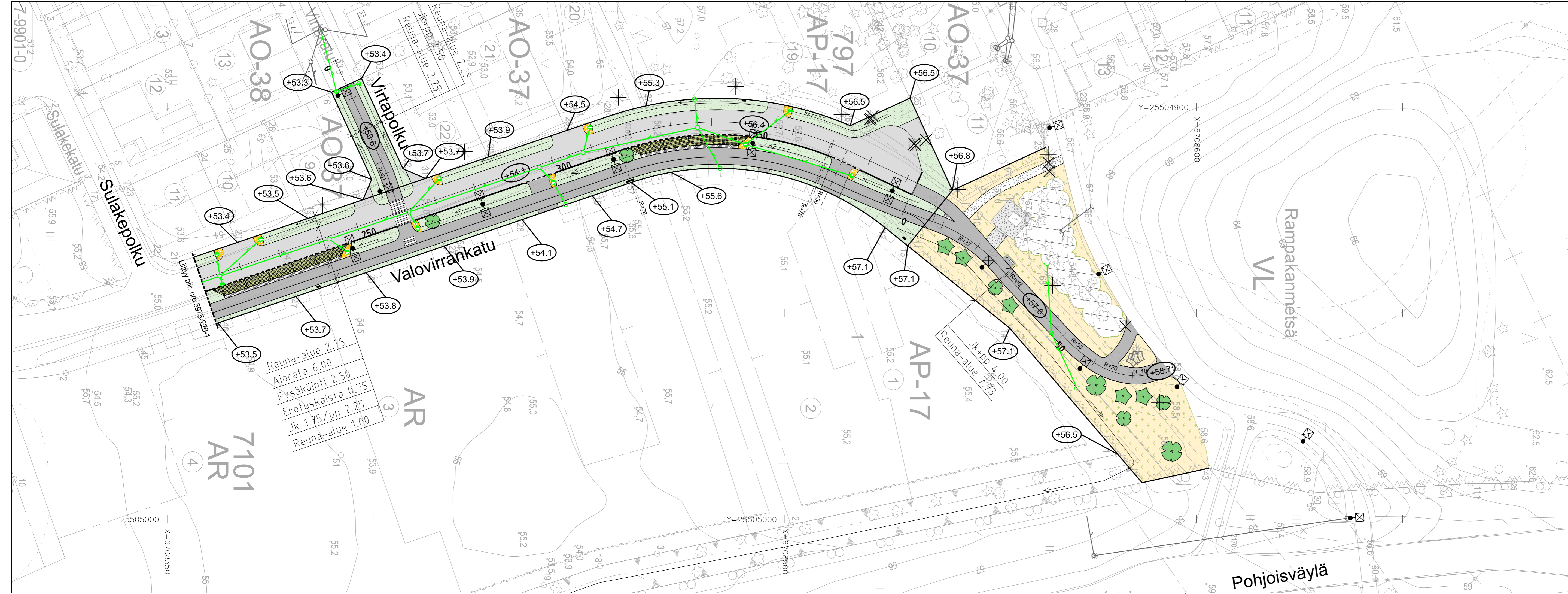


- ### MERKINTÖJEN SELITYKSET
- Reunakiviliinja
 - Asfaltti, ajorata
 - Asfaltti jk+pp -tie
 - Nurmetus
 - Niitty
 - Kivituikka
 - Kenttäkiveys
 - Kosteikko
 - Kosteikkokasvit
 - Nyk. hulevesiviemäri, tarkastuskaivo ja hulevesikaivo
 - Suunniteltu hulevesiviemäri, tarkastuskaivo ja hulevesikaivo
 - Nykyinen avo-oja
 - Suunniteltu avo-oja/painanne
 - Tontin nurkkakorko, Kadun keskiliinjan korkeus
 - Nykyinen metsä
 - Istutettava pieni/ iso lehtipuu
 - Poistettava havu-/ lehtipuu
 - Uusi valaisin
 - Poistettava valaisinpylväs



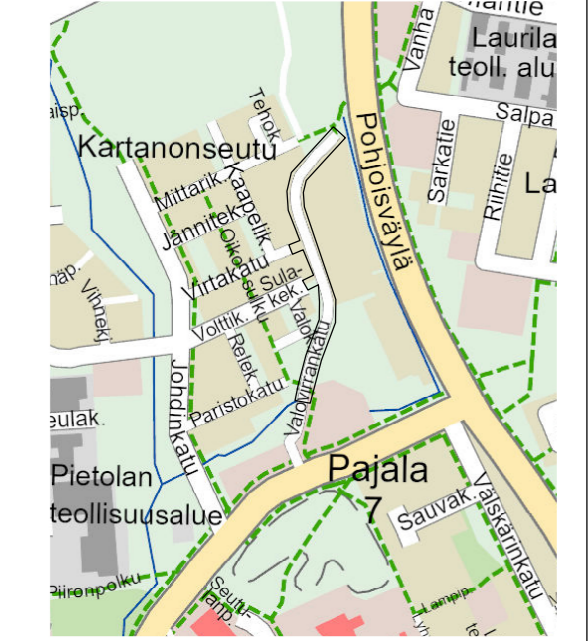
HUOM! Tämä korvaa päätöksen § 4 / 16.2.2012 sekä § 5 / 17.2.2012 (piir.nrot 5550-220-1,2,3,8, -240-1 Valovirrankatu, Sulakepolku ja Virtapolku)

JÄRVENPÄÄN KAUPUNKI KAUPUNKITEKNIikka SUUNNITTELUPALVELUT Seutulontie 12 04400 Järvenpää puh. (09) 27191	PÄIVÄYS	PIIRT.
	SUUNN. TARK.	
VALOVIRRRANKATU välillä kortteli 7100-Sulakepolku Sulakepolku KATUSUUNNITELMA ASEMAPIIRUSTUS	HYV. § 36 / 7.10.2022	
	MITTAKAAVA 1:500	
Korkeustaso N2000, EUREF-FIN-tasokoordinaatio ETRS-GK25	PIIRUSTUKSEN N:O 5975-220-1	
LIITTY PIIR.N:O	PÄIVÄYS 16.9.2022	PIIRT.
DESTIA A COLAS COMPANY	SUUNN. J. Lankinen	
	TARK. A. Kosonen	



MERKINTÖJEN SELITYKSET

- Reunakivilinja
- Madallettu reunakivi
- Tasoon upotettu reunakivi
- Asfaltti, ajorata
- Asfaltti, jalkakäytävä ja jk+pp-tie
- Nurmetus
- Betonikiveys
- Hulekiveys
- Kenttäkiveys
- Kivituikka
- Niitty
- Nyk. hulevesiviemäri, tarkastuskaivo ja hulevesikaivo
- Suunniteltu hulevesiviemäri, tarkastuskaivo ja hulevesikaivo
- Nykyinen avo-oja
- Suunniteltu avo-oja/painanne
- Istutettava pieni/iso lehtipuu
- Tontin nurkkakorko, Kadun keskilinjän korkeus



- Nykyinen metsä
- Maakivi
- Penkki ja roska-astia
- Uusi valaisin
- Poistettava valaisinpylväs
- Uusi jakokaappi
- Säilytettävä havu-/lehtipuu
- Istutettava havupuu
- Poistettava havu-/lehtipuu

HUOM! Tämä korvaa päätöksen § 4 / 16.2.2012 sekä § 5 / 17.2.2012 (piir.nrot 5550-220-1,2,3,8, -240-1 Valovirrankatu, Sulakepolku ja Virtapolku)

JÄRVENPÄÄN KAUPUNKI KAUPUNKITEKNIikka SUUNNITTELUPALVELUT Seutulantie 12 04400 Järvenpää puh. (09) 27191	PÄIVÄYS	PIIRT.
	SUUNN. TARK.	HYV. § 36 / 7.10.2022
VALOVIRRANKATU välillä Sulakepolku-Pohjoisväylä Virtapolku KATUSUUNNITELMA ASEMAPIIRUSTUS	MITTAKAAVA	1:500
	PIIRUSTUKSEN N:O	5975-220-2
Korkeustaso N2000, EUREF-FIN-tasokoordinaatisto ETRS-GK25	LIITTYY PIIR.N:O	
	PÄIVÄYS 16.9.2022	PIIRT.
	SUUNN. TARK.	J. Lankinen A. Kosonen