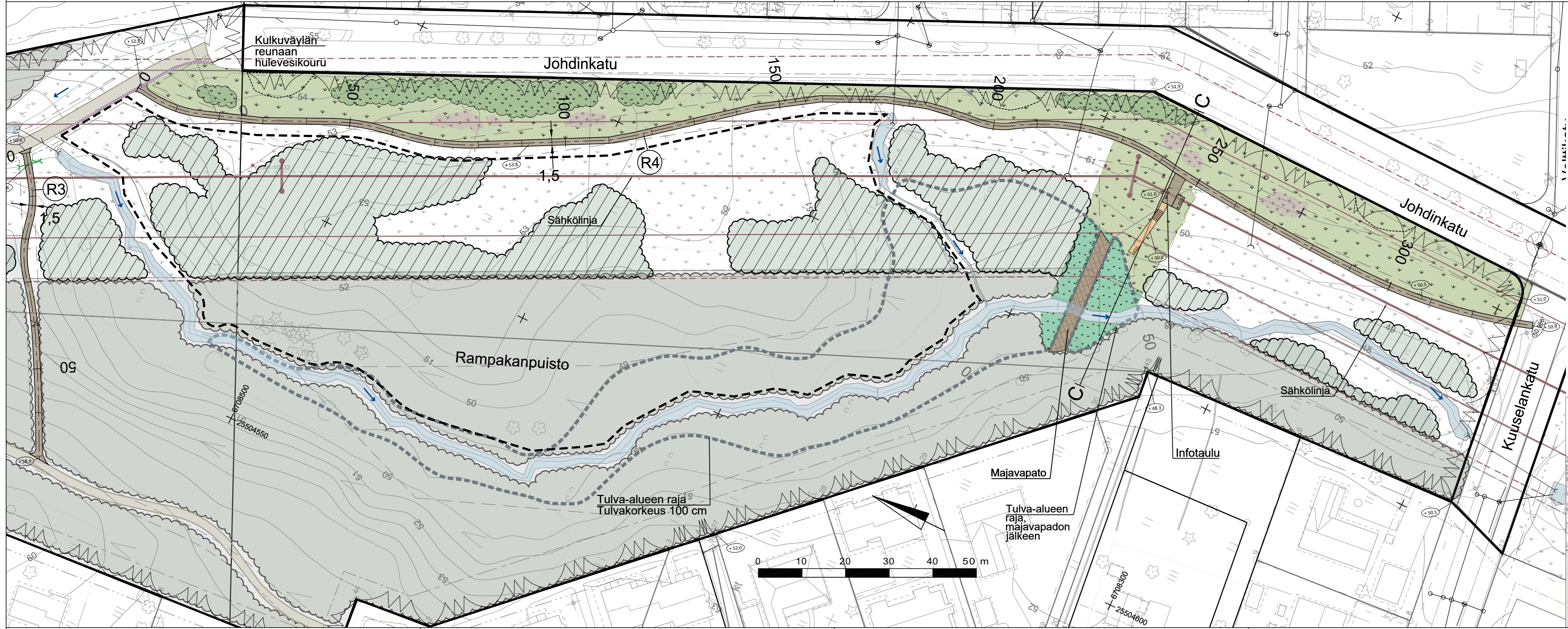


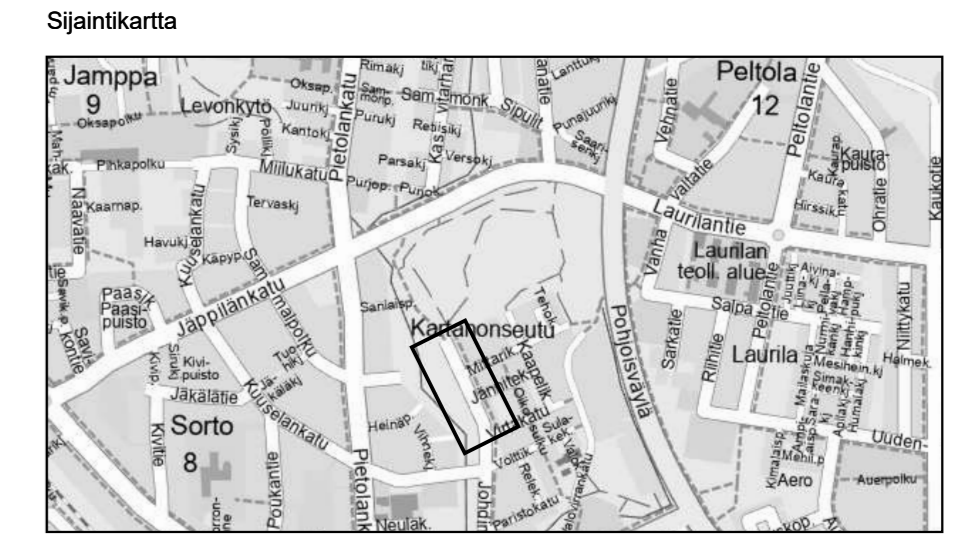
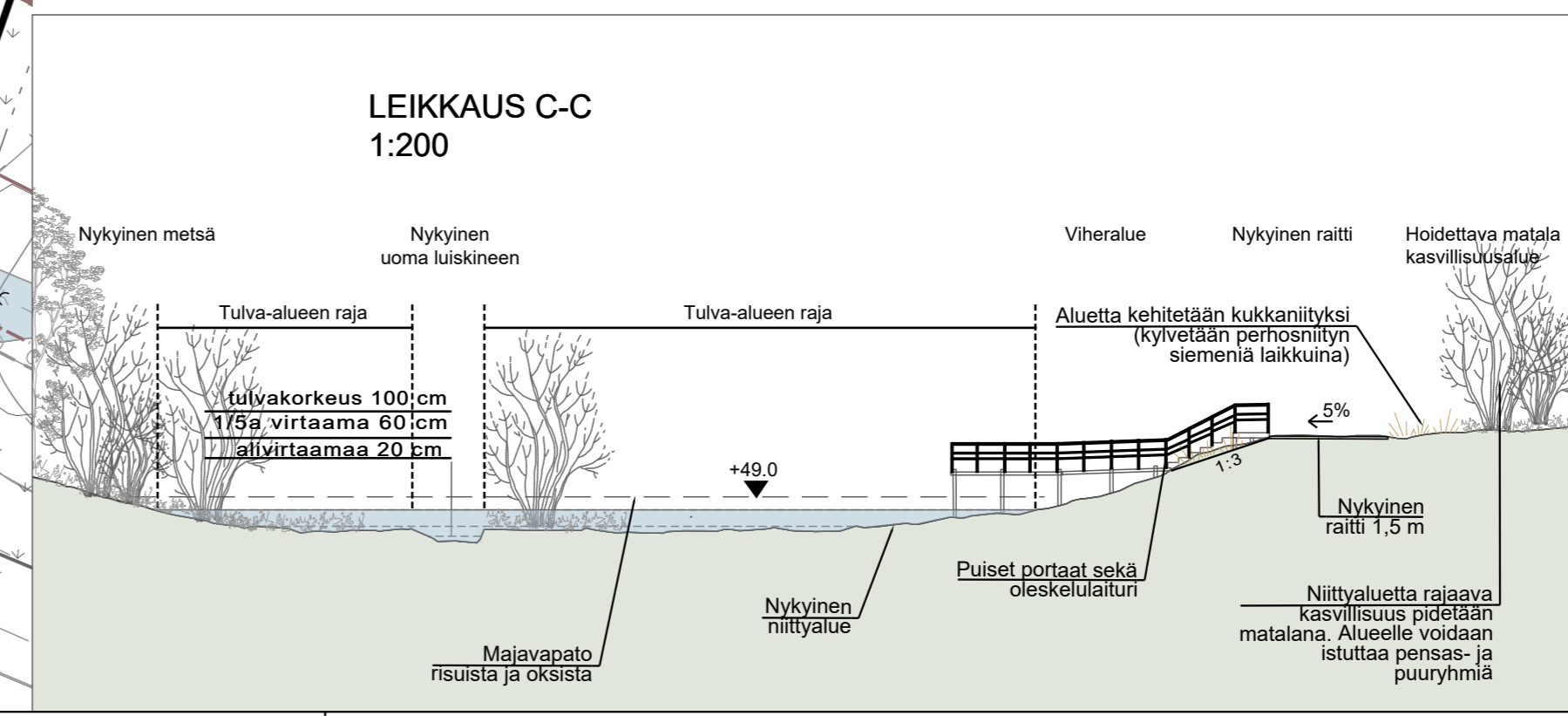
\\files\projektit\RYVA2024\05\RYVA2024\0052115\0085350_Kartanomeurum hulevesien hallinta\05_Tuulustus01_Dwg\Tuulustus_6049-250-1-PS_Rampakanpuisto.dwg



MERKINTÖJEN SELITYKSET

- 50.0 Nykyinen korkeus
- (+54.00) Suunniteltu korkeus
- ☼ Nykyinen säilyvä puu
- ✕ Nykyinen valaisin
- ▨ Nykyinen metsä
- ▨ Nykyinen niittyalue
- ▨ Nykyinen puu ja pensasalue pidetään alle 10 m korkeana
- Nykyinen sähkölinja
- Nykyinen sähköpylväs ja harukset
- Johtoaukean varoetäisyyden raja
- - - Sähkölinjan reunavyöhykkeen raja
- Nykyinen hulevesiviemäri
- Nykyinen oja
- Virtaussuunta ja ojan kaltevuus %
- - - Tulva-alueen raja
- ▨ Nykyinen kivituhkapolku
- ▨ Lammaslaidun, varaus
- ▨ Istutettava niitty
- ▨ Istutettava kukkaniitty kylvetään perhosniityn siemeniä laikkuina
- ▨ Istutettava tulvaniitty
- ▨ Istutettava pensas
- ▨ Suunniteltu kivituhkapolku
- ▨ Majavapato risuista ja oksista
- ▨ Puiet portaat sekä oleskelulaituri
- Infotaulu
- Penkki ja roska-astia
- ▨ Hulevesikouru graniittinoppa, väri harmaa
- Lumitila
- Suunniteltu rumpu

LEIKKAUS C-C
1:200



JÄRVENPÄÄN KAUPUNKI KAUPUNKITEKNIIKAN PALVELUT SUUNNITTELUPALVELUT Sibeliuksenkatu 8, 04400 Järvenpää puh. (09) 27191		PÄIVÄYS SUUNN. TARK. HYV.	PIIRT.
Rampakanpuisto Puistosuunnitelma Asemapiirustus		MITTAKAAVA 1:500 1:200	PIIRUSTUKSEN N:O 6049-250-2
Korkeustaso N2000, EUREF-FIN-tasokoordinaatio ETRS-GK25		LIITTYY PIIR:N:O 6049-250-1, -3	
Ramboll Finland Oy PL 25, Itsehallintokuja 3 02601 Espoo		PÄIVÄYS 31.01.2025 SUUNN. Zuzana Hrasko-Johnson TARK. Zuzana Hrasko-Johnson	PIIRT. Laura M