

Office asennus omalle tietokoneelle

Järvenpään kaupungin opetuksen Office 365 sopimus mahdollistaa Office 365 ohjelmiston asennuksen oppilaan/kodin omalle tietokoneelle. Ohjelmiston käyttöoikeus on voimassa niin kauan kuin oppilas on Järvenpään kaupungin opetuksen piirissä.

Asennus tapahtuu seuraavasti:

1. Avaa kotikoneen selaimessa osoite: <https://login.microsoftonline.com/>
Syötä kirjautumisruutuun tunnuksesi etunimi.sukunimi@edu.jarvenpaa.fi



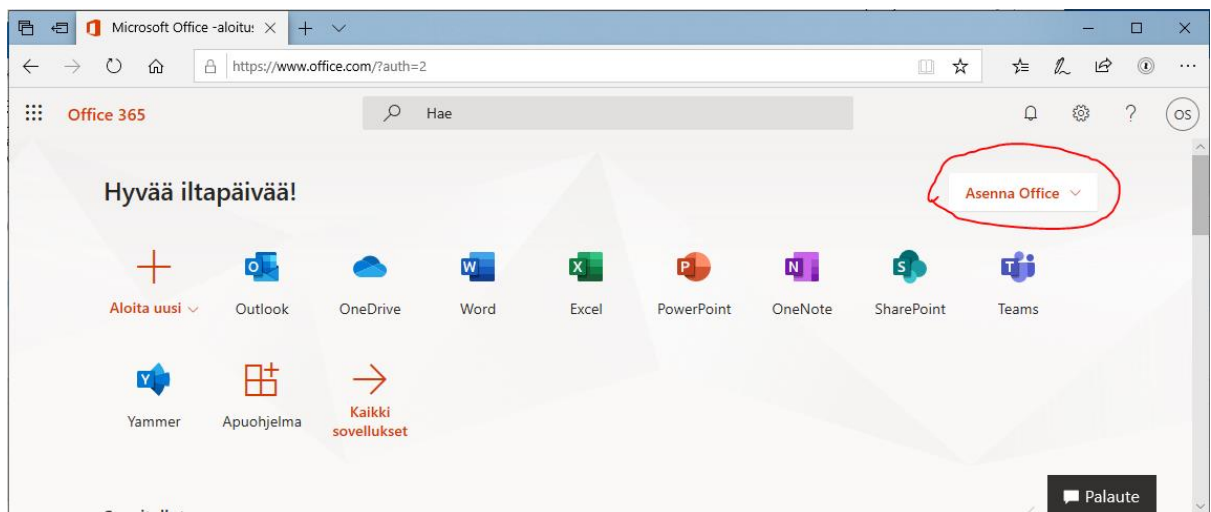
The image shows the Microsoft login page. At the top left is the Microsoft logo. Below it, the text 'Kirjaudu sisään' (Sign in) is displayed. Underneath is a text input field with the placeholder text 'Sähköpostiosoite, puhelinnumero tai Skype-nimi'. Below the input field are three links: 'Eikö sinulla ole tiliä? Luo sellainen!' (Don't have an account? Create one!), 'Etkö pysty käyttämään tiliäsi?' (Can't use your account?), and 'Kirjautumisvaihtoehdot' (Sign-in options). At the bottom of the page are two buttons: 'Edellinen' (Previous) and 'Seuraava' (Next).

2. Eteen avautuu Kuuma-ICT kirjautumisruutu opetuksen palveluihin:
Syötä tähän tunnuksesi etunimi.sukunimi@edu.jarvenpaa.fi
sekä **salasanasi** ja valitse kirjaudu.



The image shows the Kuuma-ICT login page. At the top is a dark blue header with the Kuuma-ICT logo on the left and the text 'KUUMA-ICT' on the right. Below the header is a light gray box containing the login form. The form is titled 'Opetusverkon palvelut' (Education network services). It has two input fields: 'Käyttäjätunnus' (Username) with the value 'etunimi.sukunimi@edu.jarvenpaa.fi' and 'Salasana' (Password) with a masked password '*****'. Below the password field is a checkbox labeled 'Vaihda salasana' (Change password). At the bottom of the form is a button labeled 'Kirjaudu' (Sign in).

3. Olet Office 365 palvelussa



4. Klikkaa sivun oikeassa yläkulmassa olevaa Asenna Office painiketta - valitse Office 365 -sovellukset

5. Seuraa ohjeita